



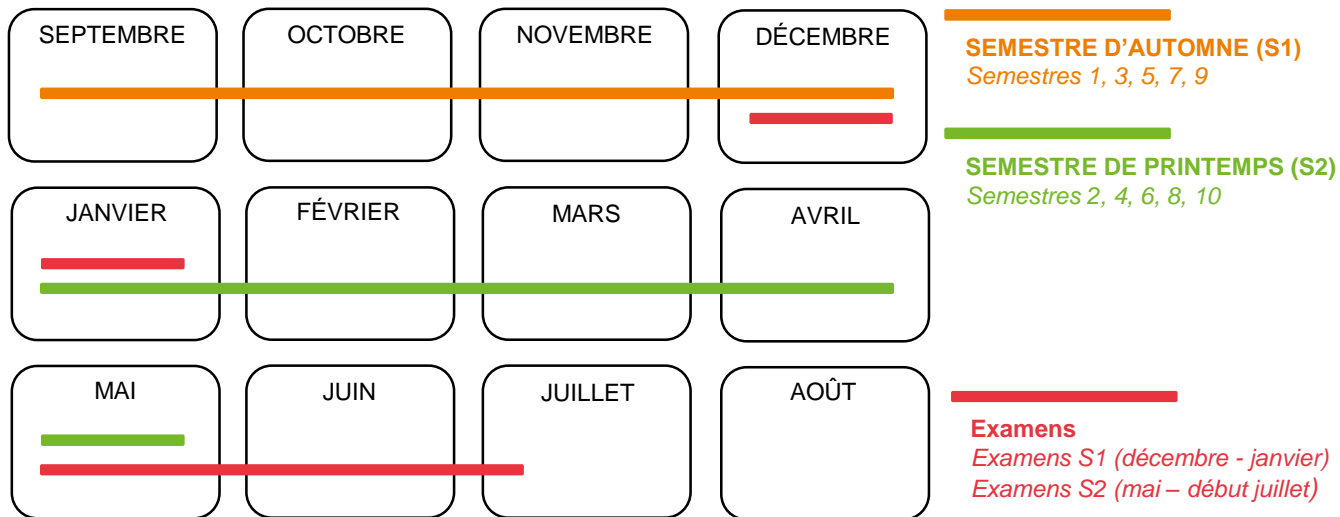
GUIDE CANDIDATURE EN LIGNE

2024/2025

Informations générales

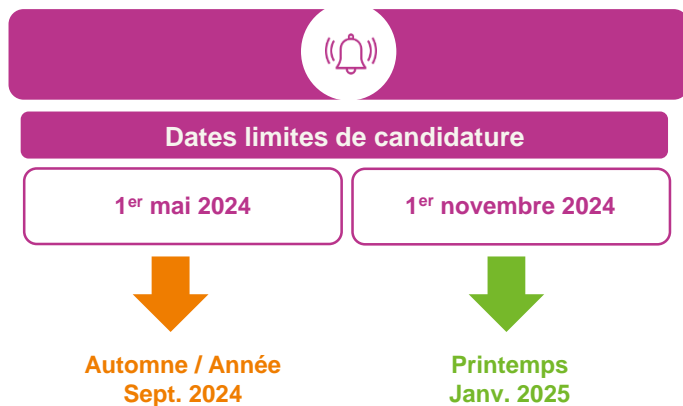
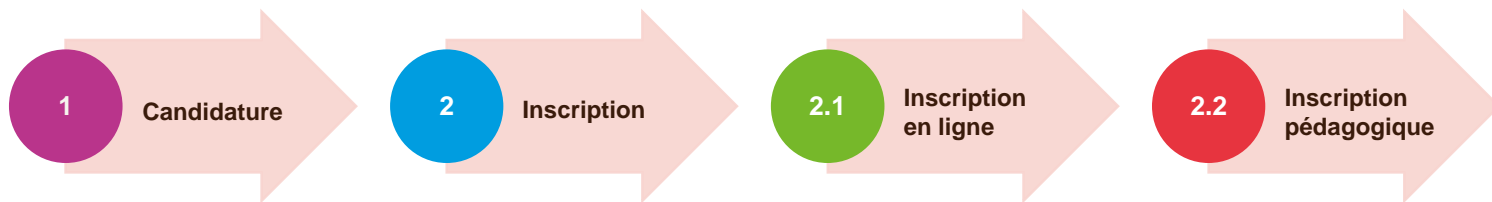
Calendrier & semestres

CALENDRIER ACADÉMIQUE



Candidature et étapes d'inscription

Processus d'inscription



Des questions sur la candidature ou l'inscription?

N'hésitez pas à contacter notre bureau

↓

BUREAU MOBILITÉ INTERNATIONALE

Incoming-talence@u-bordeaux.fr
+33 (0)5 40 00 28 53
+33 (0)5 40 00 83 33

Candidature en ligne

Candidature : Documents à fournir

*Félicitations, vous avez été nommé.e par votre université !
Vous pouvez postuler en ligne en cliquant sur ce lien. Les documents suivants vous seront demandés :*



- Photo d'identité



- Diplôme d'études secondaires



- Certificat de compétences linguistiques

B1 français pour suivre des cours en français

B1 anglais pour suivre des cours en anglais



- Contrat pédagogique **signé et tamponné par votre coordinateur/ trice mobilité (université d'origine)**



- Carte d'identité (étudiants européens)

- Passeport (étudiants non-européens)

Le document doit être valide pour toute la durée du séjour



- Relevés de notes

Depuis votre entrée à l'université

Une traduction en anglais/ français non-officielle est autorisée

Si votre candidature est validée, vous recevrez une **lettre d'acceptation** accompagnée des informations nécessaires pour votre venue à l'université de Bordeaux.

Les étudiants non-européens auront besoin de la lettre d'acceptation pour faire une demande de visa étudiant.

Contrat pédagogique

Où trouver les cours/ UE (unités d'enseignement) ?

Offre académique

Catalogue des cours en français

Catalogue des cours en anglais

Comment trouver le semestre d'un cours par son code ?

Si chiffre impair (1, 3, 5, 7, 9) = **Automne**
4TBM305U

Si chiffre pair (2, 4, 6, 8, 10) = **Printemps**
4TBM405U

Informations obligatoires

université
de BORDEAUX

CONTRAT PÉDAGOGIQUE / LEARNING AGREEMENT
Étudiant entrant / Incoming student

Academic year : _____

Sem. 1 (fall) Sem. 2 (winter) année / year

NOM Prénom / SURNAME Name :

Discipline (à Bordeaux) / Field of study (major in Bordeaux):

Exchange program : Erasmus+ Bilateral agreement BCI SEMP other :

Etablissement d'origine (Pays - Ville) /

Home University (Country - City) :

Détails de l'échange

Code du cours

Nom du cours

Code cours (UE) / course Code (UE)

Enseignements / Units

Nbr ECTS/ Number of ECTS

Concerned campus for each unit (if different)

Crédits ECTS

60 ECTS = 1 année académique / 1 academic year
30 ECTS = 1 sem.
ECTS

Total

Je m'engage à respecter la réglementation, l'organisation des enseignements et les modalités d'examen en vigueur à l'université de Bordeaux. / I undertake to respect internal law, courses and exams organisation at the University of Bordeaux.

Date :

Signature de l'étudiant / Student's signature :

Votre signature

Etablissement d'envoi / Home Institution approuve ce contrat pédagogique/ approves this learning agreement

Signature du coordonnateur de mobilité/ Mobility coordinator's signature

Date : ___ / ___ / ___

L'université de Bordeaux / The university of Bordeaux approuve ce contrat pédagogique/ approves this learning agreement

Signature du coordonnateur de mobilité / Mobility coordinator's signature

Date : ___ / ___ / ___

Signature + Tampon (université d'origine)

Contrat pédagogique

Puis-je suivre des cours de français ?

Des cours gratuits de FLE (français langue étrangère) sont proposés à tous les étudiants internationaux quelque soit votre niveau.

Vous pouvez vous inscrire via [ce lien](#). Attention vous avez jusqu'au 1^{er} juillet 2024 pour vous inscrire pour le semestre d'automne. Les dates d'inscription pour le semestre de printemps vous seront communiquées ultérieurement.

Vous pouvez ajouter ce cours à votre contrat pour 3 crédits ECTS / semestre :

4TFLE01U – Français langue étrangère (automne)

4TFLE02U - Français langue étrangère (printemps)



Des questions sur les cours ?

Contactez votre coordinateur pédagogique



Cours non accessibles ou sélectifs

Les cours des masters "Marine Environment Resources" et "Sciences de la mer" ne sont pas disponibles pour les étudiants en échange.

Les étudiants en Sciences de l'Ingénieur ne peuvent pas mélanger les cours de plusieurs formations et années. Ils doivent choisir les cours d'un semestre d'une formation qui les intéresse (Aéronautique, Electronique, Mécanique, etc.).

Les cours en master peuvent être sujet à des restrictions d'accès.

Est-il possible de modifier mon contrat pédagogique ?

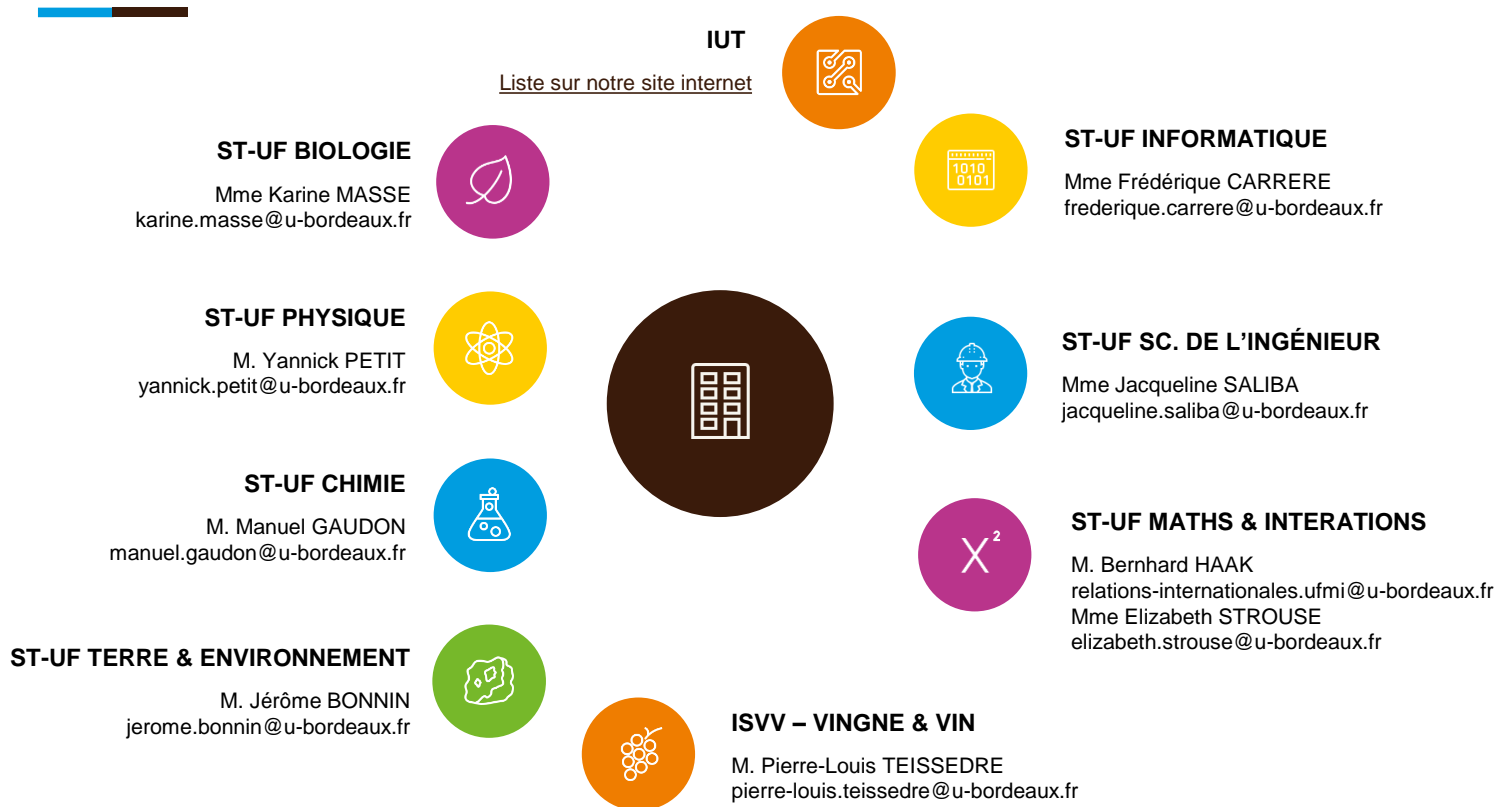
Oui !

Vous réalisez un 1^{er} contrat pédagogique avant votre mobilité. Vous avez la possibilité de le modifier pendant le 1^{er} mois de votre mobilité.

Où puis-je voir les horaires des cours ?

Les horaires sont disponibles sur **la plateforme [CELCAT](#)**. Veuillez noter que vous ne serez pas en mesure de visualiser tous les cours car les horaires sont progressivement mis en ligne durant l'année.

Liste des coordinateurs/ trices



Inscription & Inscription en ligne

Inscription : Documents à fournir

Félicitations, votre candidature a été validée !

Vous recevrez un mail vous demandant les **documents suivants pour vous inscrire à l'université :

****Merci de privilégier l'utilisation d'une plateforme de transfert en ligne pour télécharger les documents.**

****Ces documents vous seront demandés ultérieurement pour finaliser votre inscription en ligne.**



Photo d'identité



Diplôme d'études secondaires

En français/ anglais/ espagnol/
italien/ allemand



Certificat d'inscription de votre université d'origine

Pour l'année 2024/25



Assurance personnelle santé Rapatriement

En cas d'accident, de maladie ou de décès

Vers le pays d'origine

Valide pour toute la durée du séjour



Autorisation d'utiliser la photo et les données personnelles

(nous vous enverrons ce document ultérieurement)



Dernier diplôme obtenu

Etudes secondaires, licence etc.

En français/ anglais/ espagnol/
italien/ allemand



Assurance personnelle Responsabilité civile

Couvrant les dommages causés à un tiers

Valide pour toute la durée du séjour

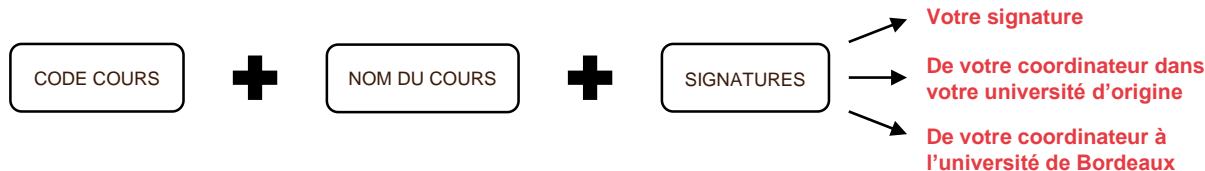


Inscription pédagogique



Inscription pédagogique

Pour vous inscrire à vos cours, nous avons besoin d'un contrat pédagogique / OLA (Online Learning Agreement) complet.



Où déposer mon contrat pédagogique ?

Une fois votre inscription réalisée et votre compte étudiant à l'université de Bordeaux activé, **vous pourrez déposer votre contrat pédagogique sur la plateforme Moodle en cherchant le cours « Learning Agreement ST ».**

Formats acceptés :

- Document Pdf (.pdf)
- Document Word (.doc/ .docx)
- Document OpenDocument (.ott)

Quand déposer mon contrat pédagogique ?

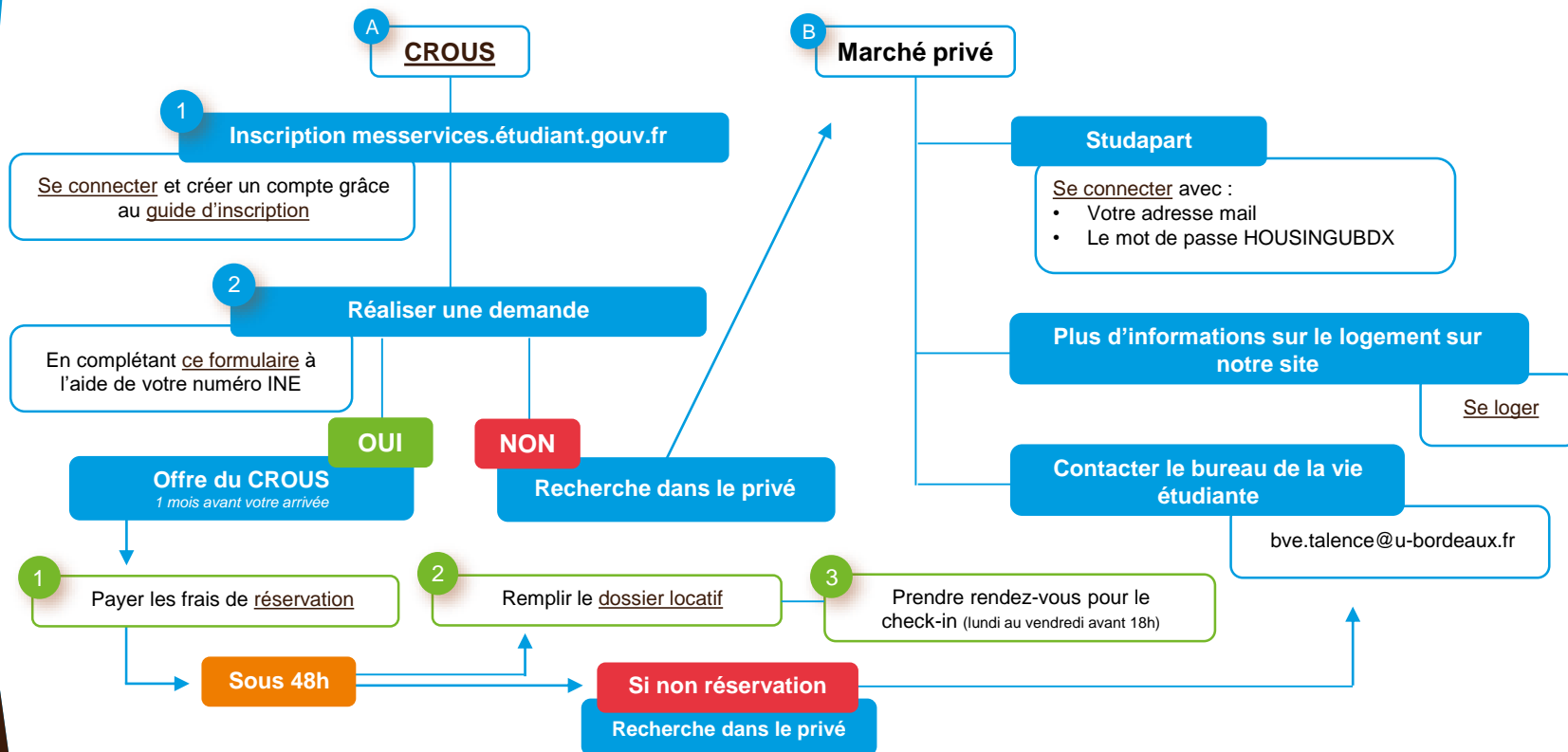
Pour le semestre d'automne, la date limite de dépôt est le 30 septembre 2024.

Pour le semestre de printemps, la date limite de dépôt est au 30 janvier 2025.

Vous avez donc la possibilité de modifier votre contrat pédagogique. Pour cela, vous pouvez consulter la plateforme [CELCAT](#), notre offre académique / catalogue des cours et/ ou contacter votre [coordinateur/ trice académique](#).

Vivre à Bordeaux

Solutions de logement



Se loger au CROUS & Aide au logement

Qu'est-ce que le CROUS ?

Etablissement public qui accompagne les étudiants dans leur vie quotidienne. Ils proposent notamment des logements étudiants à bas prix.



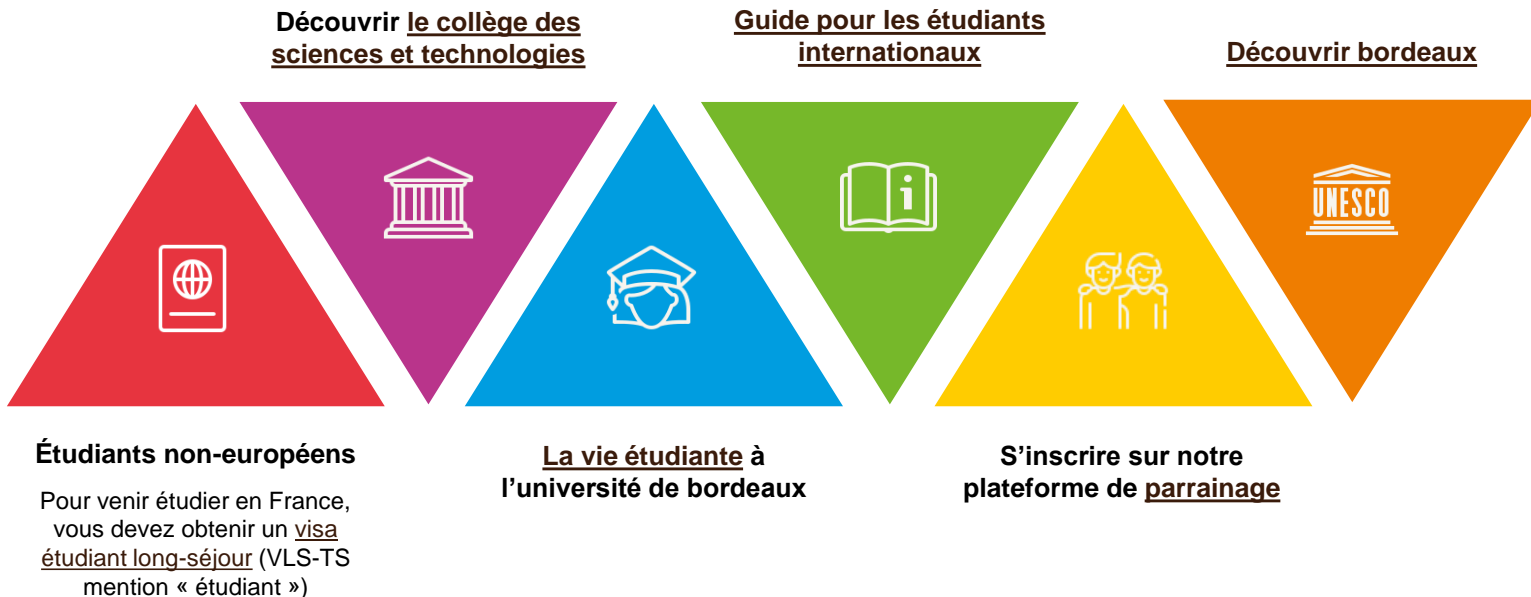
Informations importantes pour le CROUS

- Faire une demande de logement CROUS ne vous garantit pas un logement.
- Vous pouvez signaler le type de logement que vous souhaitez mais nous ne pouvons pas vous garantir ce choix.
- Il ne faut pas attendre une offre du CROUS pour l'utiliser comme justificatif de logement pour votre demande de visa, si nécessaire.

Aide au logement – CAF

- En tant qu'étudiant.e, si vous louez un logement et que vous remplissez les conditions requises par la CAF, vous pouvez prétendre à une aide au logement.
- La demande d'aide se fera en ligne sur le site de la [caf.fr](https://www.caf.fr) dès votre emménagement. Vous recevrez ultérieurement plus d'informations sur les procédures de demande.
- Toutefois, veuillez noter que les étudiants extra-européens devront fournir **un extrait d'acte de naissance (original et en français)**. Nous vous conseillons de vous renseigner avant votre départ sur les procédures d'obtention de ce document auprès de l'autorité compétente de votre pays.

Informations complémentaires



Au plaisir de vous accueillir prochainement à Bordeaux !

université
de **BORDEAUX**

