

L'université en chiffres

Formation

7 collèges de formation, instituts et école

53 000 étudiants dont près de 50% en 2^e et 3^e cycles universitaires

6 200 étudiants internationaux

11 400 stagiaires en formation continue

Recherche

+ de 4 000 enseignants et chercheurs (université de Bordeaux et organismes de recherche : CNRS, Inserm, Inra, Inria CEA, Irstea, Ifremer...)
+ de 800 chercheurs internationaux

1 900 doctorants qui préparent un diplôme de doctorat
> 8 écoles doctorales

+ de 50 disciplines scientifiques

70 laboratoires dont 70 % labellisés par les organismes de recherche

Institution

1 communauté de près de 60 000 hommes et femmes

1 habitant sur 10 de la métropole bordelaise étudie ou travaille à l'université de Bordeaux

5 870 personnels

53% d'enseignants, chercheurs et enseignants chercheurs

47% de BIATSS
Répartition (toutes catégories confondues) : 3 090 femmes / 2 780 hommes

560 M€ de budget annuel

38 bibliothèques universitaires avec 4 000 places de lecture

187 hectares de campus dont 140 ha d'espaces verts

Vie de campus

135 associations étudiantes

5^e université en Europe pour ses résultats sportifs Quintuple championne de France

300 médailles et titres sportifs par an

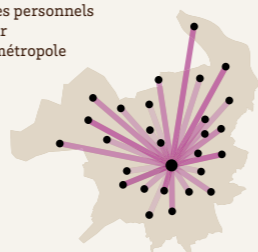
28 hectares d'équipements sportifs

Université de Bordeaux - Pôle Ressources Humaines et Développement Social - Direction de la communication - août 2016

La vie des personnels

Domiciliation des personnels

76% des personnels habitent sur Bordeaux métropole



Temps de travail

195 temps partiels*

86% sont des femmes



70% des fonctionnaires à temps partiel sont à 80%

* Agents fonctionnaires uniquement

Une politique de formation continue des personnels et d'action sociale très soutenue

400 000 €** de dépenses formation pour les agents

1 agent sur 3 a suivi une formation

3 jours par agent en moyenne

463 000 €** dédiés à l'action sociale

+ de 80 € par agent

2 700 enfants à l'arbre de Noël

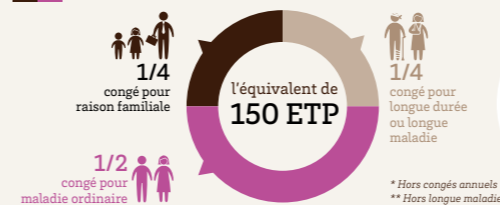
200 agents suivis par les assistantes sociales

+ de 90 000 € de prise en charge des repas

* Voir glossaire
** Hors masse salariale

Absences

Près de 55 000 jours d'absence* soit l'équivalent de 2,7% du potentiel de travail



Durée moyenne d'un congé maladie = 8 jours calendaires par arrêt**

Santé - sécurité

121 accidents de travail ou de services



158 personnels en situation de handicap

+ de 65 % le sont devenus au cours de leur carrière

soit 3% des personnels objectif : 6% (obligation légale)

57 000 € consacrés au handicap soit environ 360 € par agent

près de 1 400 interventions du PCSI

127 assistants de prévention

1 500 visites médicales et paramédicales

1 200 bénéficiaires d'une surveillance médicale renforcée

+ de 400 examens complémentaires

Bilan social 2015

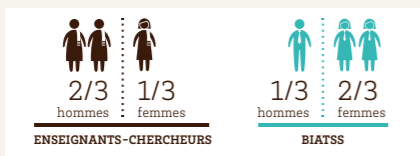
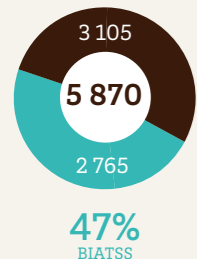
Données clés



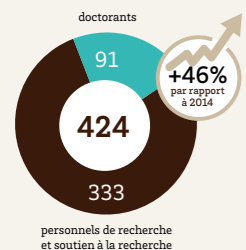
↓
5 870 personnels,
qui sont-ils ?

L'université de Bordeaux, 3^e plus gros employeur de la région

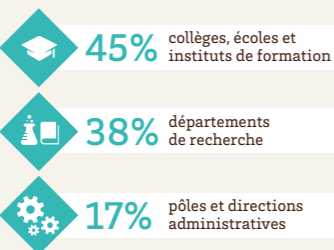
53%
enseignants, chercheurs
et enseignants-chercheurs



IDEX
évolution des effectifs financés
par les Investissements d'avenir

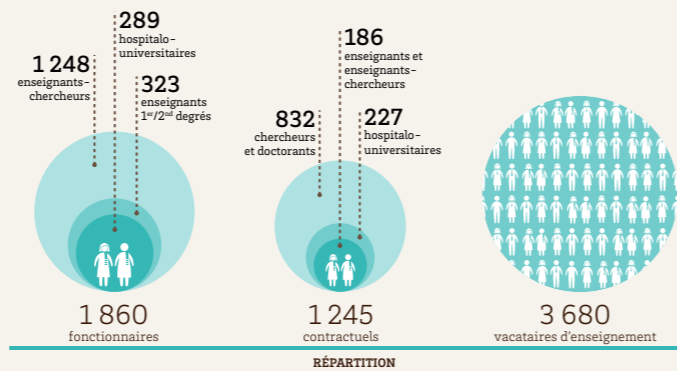


8 personnels sur 10
travaillent dans une composante
de formation ou de recherche

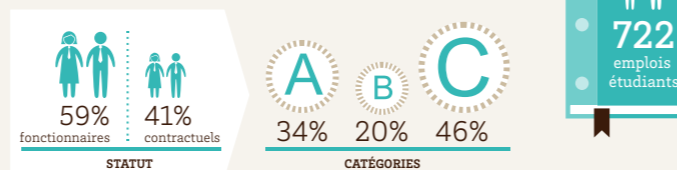


Une communauté de près de 10 000 fonctionnaires, contractuels ou vacataires

Zoom sur les personnels d'enseignement et/ou de recherche



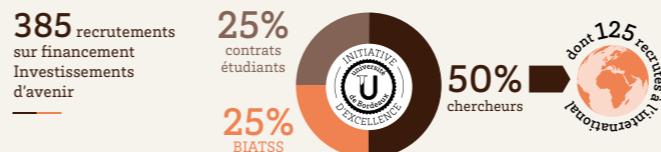
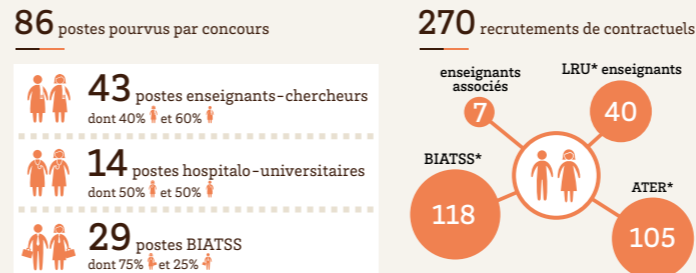
Zoom sur les 2 765 personnels BIATSS*



* Voir glossaire

↓
La carrière
des personnels

L'université recrute de nouveaux talents



99 chercheurs et enseignants invités recrutés dans 31 pays

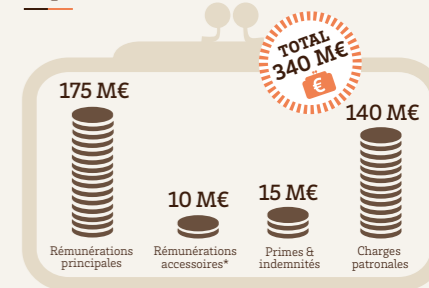


La masse salariale

60% du budget
de l'établissement



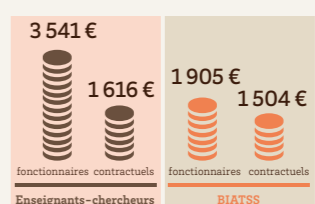
Répartition de la masse salariale



* Dont Heures de cours complémentaires

Salaires et promotions

Combien gagnent les
personnels en moyenne** ?



* Voir glossaire
** Données en salaire net mensuel moyen pour un temps complet

Promotion des fonctionnaires

