


↓ L'université en chiffres

Formation


 **8** collèges de formation, instituts et écoles


 **56 000** étudiants dont près de **50%** en 2^e et 3^e cycles universitaires

 **6 200** étudiants internationaux

 **12 000** stagiaires en formation continue

Recherche

 **+ de 4 000** enseignants et chercheurs (université de Bordeaux et organismes de recherche : CNRS, Inserm, Inra, Inria CEA, Irstea, Ifremer...)
+ de 800 chercheurs internationaux

 **2 000** doctorants qui préparent un diplôme de doctorat
> **8** écoles doctorales réunies dans un collège des écoles doctorales

 **+ de 50** disciplines scientifiques

 **88** laboratoires dont 70 % labellisés par les organismes de recherche

Institution

 1 communauté de près de **60 000** hommes et femmes

> **1 habitant sur 10** de la métropole bordelaise étudie ou travaille à l'université de Bordeaux


 **5 912** personnels

> **53%** d'enseignants, chercheurs et enseignants chercheurs

> **47%** de BIATSS


> Répartition (toutes catégories confondues) : **3 198** femmes / **2 714** hommes


 **562 M€** de budget annuel

 **38** bibliothèques universitaires avec 4000 places de lecture


 **187** hectares de campus dont **140 ha** d'espaces verts

Vie de campus

 **135** associations étudiantes

 **1^{ère}** université en Europe pour ses résultats sportifs Septuple championne de France

 **250** médailles et titres sportifs par an

 **28** hectares d'équipements sportifs

Université de Bordeaux - Pôle Ressources Humaines et Développement Social - Direction de la communication - juin 2018

université
de **BORDEAUX**

Bilan social 2017 Données clés



Université de Bordeaux
351 cours de la Libération - CS 10004 - 33405 Talence Cedex

Pour en savoir plus : www.u-bordeaux.fr

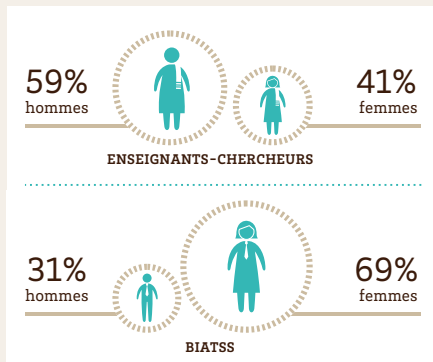
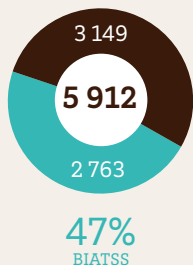
Rubrique : Accueil > Université > L'université de Bordeaux > Documents institutionnels



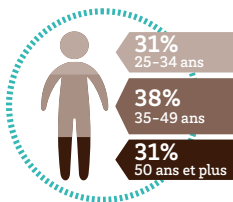
5 912 personnels actifs, qui sont-ils ?

L'université de Bordeaux, 4^e plus gros employeur de la région*

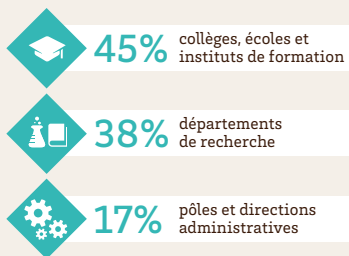
53% enseignants, chercheurs et enseignants-chercheurs



Les agents de l'université ont en moyenne **42 ans**

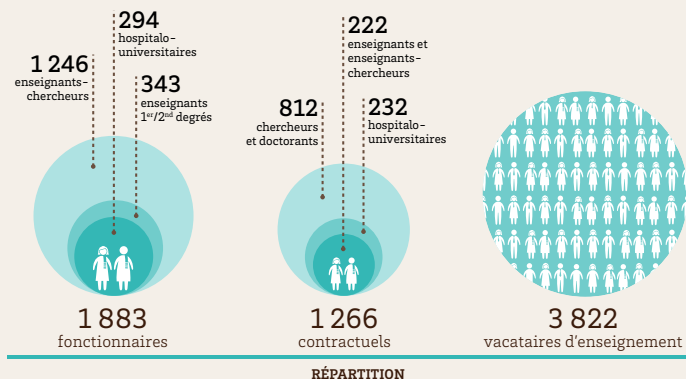


8 personnels sur 10 travaillent dans une composante de formation ou de recherche

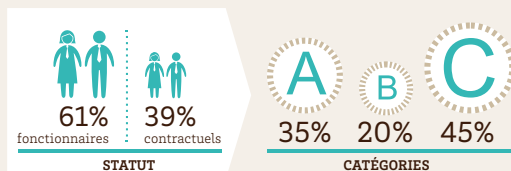


Une communauté de 10 583 personnes (fonctionnaires, contractuels et vacataires)

Zoom sur les personnels d'enseignement et/ou de recherche



Zoom sur les 2 763 personnels BIATSS**



849 emplois étudiants

* Secteur public et privé hors fonction publique de l'État
** Voir glossaire



Focus sur la carrière des personnels

L'université stabilise ses personnels et attire de nouveaux talents

949 recrutements de nouveaux talents



463
enseignants-chercheurs

CONTRACTUELS



371
BIATSS



61
enseignants-chercheurs

TITULAIRES



54
BIATSS

> Parmi les 949 recrutements



194 sur financement Investissements d'avenir

dont **41%** de chercheurs



149 nouveaux talents de nationalité étrangère

154 chercheurs et enseignants invités recrutés dans 33 pays

Répartition des disciplines

Sciences **96**

Droit, économie, gestion **28**

Santé **4**

Lettres, sciences humaines **26**



151 agents déprécarisés

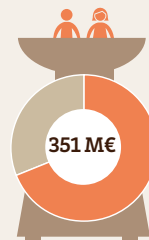
86 titularisations de CDD université de Bordeaux



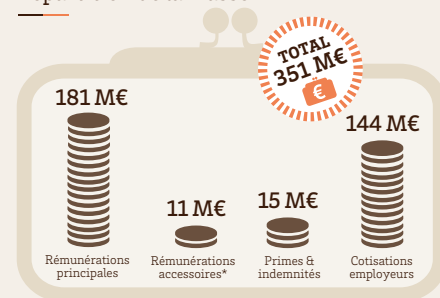
65 cdisés

La masse salariale

62% du budget de l'établissement



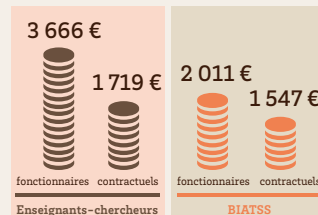
Répartition de la masse salariale



* Dont heures de cours complémentaires

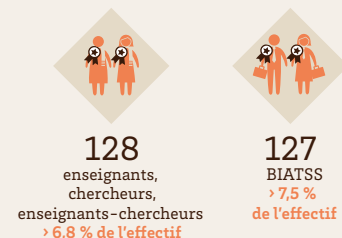
Salaires et promotions

Combien gagnent les personnels en moyenne** ?



** En équivalent temps plein travaillé et en net

Promotion des fonctionnaires ***



*** Promotion des fonctionnaires par avancement ou concours interne



Focus sur la vie des personnels

Une politique de formation continue des personnels et d'action sociale très soutenue



400 000 €*
de dépenses formation pour les agents

* Hors masse salariale



1 agent sur 3
a suivi une formation



2,9 jours
par agent en moyenne

508 000 €
de dépenses pour l'action sociale



2 495
enfants bénéficiaires
> pour un coût de 63 K€



Près de
94 500 repas**
> pour un coût de 238 K€

** partiellement subventionnés par l'université de Bordeaux et l'État

+ de 86 €
par agent

Prestations sociales

57 000 €
subvention état

5% famille
19% séjours vacances

1 232
dossiers suivis



Actions des assistantes sociales

507
rendez-vous

11 000 €
subvention université

2% aides au logement
74% allocation enfants handicapés

Absences

Taux d'absence global 3%



1,5%
congé pour
maladie
ordinaire

MALADIES



0,69%
congé longue
maladie /
longue durée



12 000 jours
de congés de maternité
qui représentent
68% des absences

RAISONS FAMILIALES

7 jours
calendaires
par arrêt**
> durée moyenne
d'un congé maladie



** Hors longue maladie

Santé, sécurité

164 personnels
en situation
de handicap



soit 3% des personnels
> objectif : 6% (obligation légale)



198 000 € consacrés au handicap
> dont 100 000€ consacrés à l'accessibilité

136 accidents
de travail
ou de service



36%
d'accidents
de trajet



65
études
de poste



+ de 2 200
visites médicales et
entretiens infirmiers