





→ Chiffres clés de l'université au 31 décembre 2022


Formation

 **4** collèges de formation regroupant 19 unités de formation et 4 instituts, **1** IUT, **1** Institut national supérieur du professorat et de l'éducation, **1** Institut des sciences de la vigne et du vin


 **52 000** étudiants dont près de **50 %** en 2^e et 3^e cycles universitaires


 **91 %** de taux d'insertion post master à N+3 en formation initiale


 **7 600** étudiants internationaux


 **115** étudiants entrepreneurs en 2020-2021

Recherche

 **3 338** enseignants et chercheurs

 **2 160** doctorants préparant un diplôme de doctorat*
↳ **8** écoles doctorales


 **+ de 50** disciplines scientifiques

 **11** départements de recherche
↳ **81** structures de recherche

 **+ 100** plateformes et plateaux techniques

Institution

 1 communauté de près de **63 000** femmes et hommes
↳ **1 habitant sur 10** de la métropole bordelaise étudie ou travaille à l'université de Bordeaux

 **6 111** personnels
↳ **52 %** de femmes
↳ **48 %** d'hommes


 **575 M€** de budget

 **24** sites et campus en Nouvelle-Aquitaine

 **187 hectares** de campus dont **140 ha** d'espaces verts

 **2 000 m²** de panneaux photovoltaïques

Vie de campus

 **135** associations étudiantes

 **17 000** étudiants pratiquent un sport dont **430** de bon et haut niveau

 **28 hectares** d'équipements sportifs

 **38** bibliothèques universitaires avec **4 000** places de lecture

* Données pour l'année universitaire 22-23.

© université de Bordeaux - Pôle administration générale et ressources humaines - Direction de la communication - Sept. 2023.

Rapport social unique 2022



Données clés

En savoir +

<https://www.u-bordeaux.fr/bilans-sociaux>

 @univbordeaux

 univbordeaux

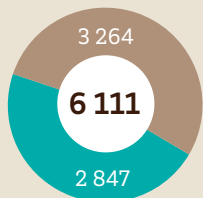
 universitedebordeaux

 universite-de-bordeaux

→ 6 111 personnels, au sein d'une communauté de 11 449 collaborateurs

L'université de Bordeaux, 3^e plus gros employeur de la région¹

53%
enseignants, chercheurs
et enseignants-chercheurs



47%
BIATSS²

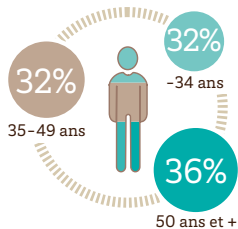
8 personnels sur 10
travaillent dans une composante
de formation ou de recherche

16% pôles et directions
administratives

40% départements
de recherche

44% collèges, écoles et
instituts de formation

Les agents de l'université
ont en moyenne
43 ans



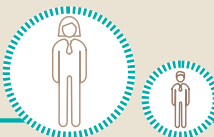
43%
femmes



57%
hommes

ENSEIGNANTS-CHERCHEURS

68%
femmes



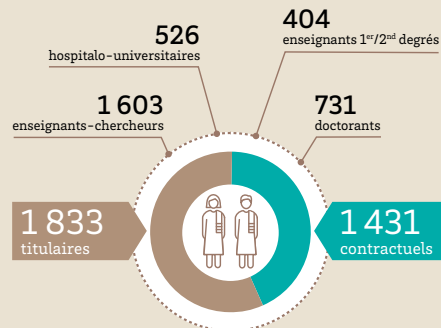
32%
hommes

BIATSS

¹ Secteur public et privé hors fonction publique de l'État

² Voir glossaire.

Zoom sur les 3 264 personnels
d'enseignement et/ou de recherche



Un réseau de
collaborateurs ponctuels
parmi lesquels

→ 4 146 vacataires
d'enseignement

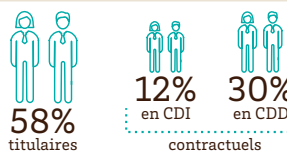


pour un potentiel
de 115 203 heures

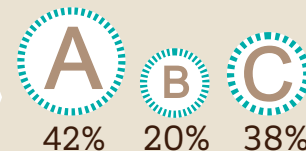
→ 1 192
emplois
étudiants



Zoom sur les 2 847 personnels BIATSS



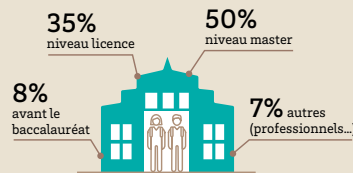
STATUT



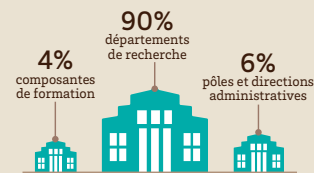
CATÉGORIES

L'université de Bordeaux accueille 1 571 stagiaires

Typologie du stage



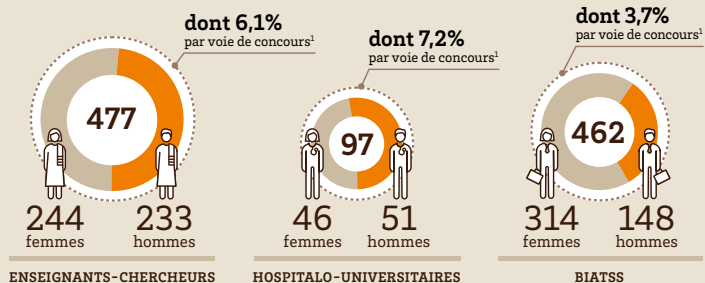
Type de structures d'accueil



→ Focus sur les recrutements les promotions et les conditions salariales

L'université attire de nouveaux talents...

1 036 recrutements de nouveaux talents



¹ Hors promotion des titulaires par concours

... à l'international



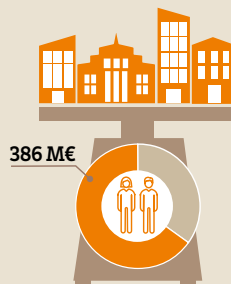
114 chercheurs et enseignants invités

37 nationalités représentées



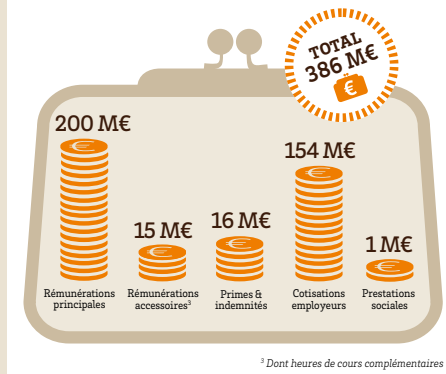
La masse salariale

67% du budget² de l'établissement



² Budget exécuté

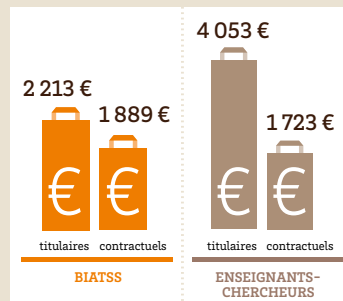
Répartition de la masse salariale



Les salaires et promotions

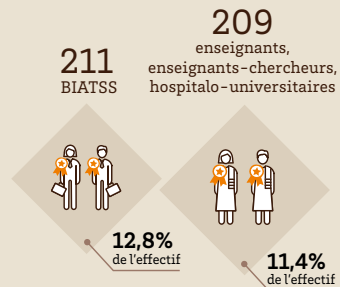
Combien gagnent les personnels en moyenne ?

Rémunération nette mensuelle⁴



⁴ Salaire moyen mensuel, en équivalent temps plein travaillé

Promotions des titulaires⁵



⁵ Promotions des titulaires par avancement ou titulaires université de Bordeaux lauréats de concours

→ Focus sur la vie des personnels

La formation des personnels pour le développement des compétences

410 000 €¹
de dépenses formation
pour les agents



près de 3 650
participants à des formations

¹ Hors masse salariale

L'action sociale

Un engagement
de 414 000 €
pour l'action sociale

RESTAURATION

29 871
repas²



pour un coût
de 84 K€

ARBRE DE NOËL

2 603
enfants
bénéficiaires



pour un coût
de 61 K€

Le télétravail

47% des personnels BIATSS
font du télétravail³

54%
pôles et
directions



32%
structures
de formation



14%
structures
de recherche

27%
catégorie C

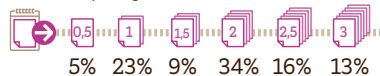
21%
catégorie B

52%
catégorie A



RÉPARTITION

Nombre de jours par semaine



³ de droit commun

Les absences

Taux d'absence global 3,98%



1,67%
congé pour
maladie ordinaire



1,19%
congé
longue maladie /
longue durée



0,25%
congé accident du
travail et maladie
professionnelle
(AT/MP)



0,59%
maternité /
paternité



0,28%
congé
famille

ABSENCES POUR
RAISON DE SANTÉ

soit
3,11%

ABSENCES POUR
RAISONS FAMILIALES

soit
0,87%

La santé, la sécurité

83 accidents de travail
et de trajet



45%
d'accidents
de trajet



250
assistants
de prévention



1 962
visites
médicales

Les personnels en situation de handicap⁴

287 personnels bénéficiaires
de l'obligation d'emploi (BOE)

soit 5,25%
des personnels

objectif : 6%
(obligation légale)



173 000 €
de dépenses
consacrées
au handicap

dont 74 000 €
d'aménagement de poste



² Partiellement subventionnés
par l'université de Bordeaux et l'État

⁴ Comprend tous les bénéficiaires de l'obligation d'emploi