

# La formation en apprentissage

## Une voie d'excellence



## Le mot du directeur :



L'apprentissage pour le CFA de l'université, c'est 3 objectifs :

- Promouvoir et développer l'apprentissage pour les domaines d'activités issus des formations de l'Université de Bordeaux;
- Favoriser l'accès à l'emploi et l'insertion;
- Coopérer avec les employeurs publics et privés afin de développer des axes de formations en cohérence avec leurs besoins.

Toutes nos actions et formations sont orientées vers l'insertion professionnelle et répondent aux besoins de recrutement identifiés auprès de partenaires socio-économiques.

Nos cursus sont élaborés conjointement par une équipe d'enseignants-chercheurs et de professionnels extérieurs experts sur les compétences recherchées par les employeurs.

*L'apprentissage dans le supérieur c'est possible,  
c'est une voie de réussite et d'insertion....  
Osez l'apprentissage !*

Henri Nicolas,  
Administrateur du CFA de l'Université de Bordeaux



RÉPUBLIQUE FRANÇAISE

La certification qualité a été délivrée au titre de la catégorie d'action suivante :

**ACTIONS DE FORMATION PAR APPRENTISSAGE**



1919 apprentis formés en 2023



130 formations ouvertes à l'apprentissage



1300 employeurs dans 70 départements en France et à l'international



+ de 90 % d'insertion à 6 mois\*



Taux de satisfaction 80 %\*

\* Enquête réalisée en 2023



# Sommaire :

## L'apprentissage

- 02 Edito
- 04 Présentation du CFA et contacts
- 05 La formation par apprentissage : un parcours privilégié
- 06 Les atouts et aides pour les apprentis
- 08 L'apprentissage pour les employeurs, un outil de GPEC
- 09 Les aides financières pour les employeurs
- 10 Processus de recrutement d'un apprenti
- 11 Financement des formations

## L'offre de formation

- 13 Santé
- 14 Sciences et Technologies
- 20 Commerce, Droit , Économie, Gestion , Management
- 25 Sciences Humaines et Sociales
- 26 Sciences de la Vigne et du Vin

### Scannez le QR

pour obtenir le PDF cliquable,  
accéder aux fiches de formation et  
aux calendriers des alternances



## CFA Central

apprentissage@u-bordeaux.fr

## Unité d'apprentissage

### Sciences et Technologies

05 40 00 36 36  
ua.st@u-bordeaux.fr

## Unité d'apprentissage

### Métiers de la Santé

05 57 57 10 41 - 06 15 53 41 39  
ua.santé@u-bordeaux.fr

## Unité d'apprentissage

### Métiers du Droit, de l'Economie, de la Gestion et Administration

05 56 00 97 22  
ua.mdega@u-bordeaux.fr

## Unité d'apprentissage

### Sciences de l'Homme

05 57 57 31 12  
ua.sh@u-bordeaux.fr

## Unité d'apprentissage

### IUT de Bordeaux

Site de Bordeaux : 05 56 00 95 64  
Site Agen- Gradignan : 05 56 84 79 60/  
05 56 84 58 83  
Site Périgueux : 05 53 02 58 60  
ua.iut@u-bordeaux.fr

## Unité d'apprentissage

### IAE de Bordeaux

05 56 00 95 63  
ua.iae@u-bordeaux.fr

## Unité d'apprentissage

### Sciences de la Vigne et du Vin

05 57 57 58 16  
ua.isvv@u-bordeaux.fr

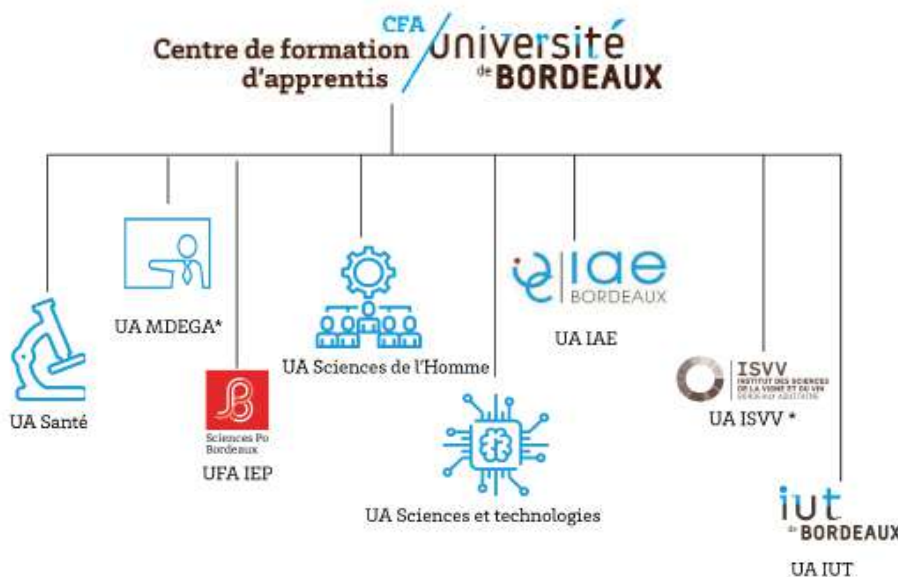
## Unité de formation par apprentissage

### Institut d'études politiques de Bordeaux

05 56 84 43 10  
formation.continue@sciencespobordeaux.fr

Depuis plus de 20 ans, le CFA de l'université de Bordeaux propose une offre de formations universitaires en apprentissage sur tous les niveaux : BUT, Licence 3, Licence professionnelle, Master, DCG et DSCG.

Suite à la fusion des anciens CFA en 2018, le CFA de l'Université de Bordeaux se structure en 7 Unités d'Apprentissage, 1 Unité de Formation par Apprentissage et un central de coordination.



\* MDEGA= Métiers du Droit, de l'Economie, de la Gestion et de l'Administration

\*\* ISVV= Institut des Sciences de la Vigne et du Vin

## Ils nous font confiance :

Chaque année, plus de **1300** employeurs nous font confiance et recrutent des apprentis du CFA de l'université de Bordeaux.





# La Formation en apprentissage

## Un parcours privilégié

### L'apprentissage c'est quoi ?

L'apprentissage permet à un étudiant de **préparer un diplôme national**, tout en construisant son **expérience professionnelle** au cours de **périodes de formation universitaire alternées** avec des **périodes en entreprise**.

#### Pour être apprenti, il faut :

- > être âgé de moins de 30 ans à la date de début du contrat d'apprentissage (dérogations possibles à cette limite d'âge : travailleur en situation de handicap, créateur d'entreprise...)
- > être en poursuite ou reprise d'études (BAC+2 pour une entrée en licence 3 ou Licence pro / Licence dans le domaine concerné pour une entrée en Master 1)
- > être admis à la formation ET avoir trouvé un employeur.

#### Le CFA accompagne chaque candidat :

**Pour finaliser son projet professionnel**



**Pour choisir une formation**



**Pour rechercher une entreprise**



**Pour établir le contrat d'apprentissage**

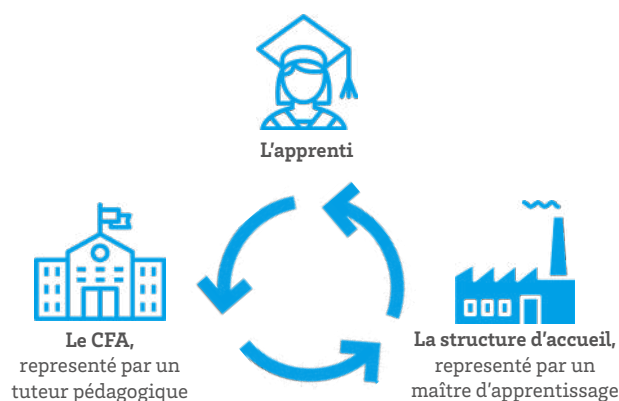


**Pour bénéficier des aides aux apprentis**

#### Pour quels diplômes ?

- > BUT, Licence 3, Lpro - Bac + 3
- > Master - Bac + 5
- > DCG / DSCG

#### Une relation tripartite :



# Les aides aux apprentis

## Les atouts de l'apprentissage

- L'apprenti prépare un diplôme national (identique à celui de la formation initiale) et apprend un métier.
- Il acquiert une expérience professionnelle valorisée à l'issue de sa formation et augmente ses chances d'insertion professionnelle.
- Il développe son réseau professionnel
- Il perçoit un salaire
- Il possède un double statut étudiant-salarié
- Il bénéficie des avantages de l'entreprise (couverture sociale, congés payés, titres restaurant....)

## La rémunération brute mensuelle de l'apprenti

	18 - 20 ans	21 - 25 ans	26 ans et +
1ère année	43% du SMIC* 774,77 €	53% du SMIC* 954,95 €	100% du SMIC* 1.801,80€
2ème année	51% du SMIC* 918,92 €	61% du SMIC* 1.099,10 €	
3ème année	67% du SMIC* 1.207,21 €	78% du SMIC* 1.405,40 €	

\* Ou du salaire minimum conventionnel correspondant à l'emploi occupé pendant le contrat d'apprentissage s'il est plus élevé que le SMIC.

## Avantages financiers :

### Le Brut = Le Net \*

#### Impôts :

> Le salaire de l'apprenti est exonéré jusqu'à 20 815€ annuels, y compris en cas de rattachement fiscal des parents.

\*jusqu'à 26 ans

> En fonction de l'âge de l'apprenti et du contrat, les revenus peuvent être supérieurs à cette limite. Le surplus doit alors être déclaré.

Ex : Si la somme des salaires annuels est de 21 000€, il faut déclarer 21 000€ - 20 815 € = 185€.

> Exonération de la CSG et de la CRDS

#### Prime d'activité :

> Les apprentis de plus de 18 ans peuvent bénéficier de la prime d'activité à condition que leur revenu mensuel net avant impôts soient supérieur à 1070,78 €.

Vous devez faire la demande de prime d'activité sur le site de la caf.

### L'apprenti reste éligible aux aides au logement sur critère de revenus.

## La carte d'étudiant des métiers :

> Délivrée dans certaines UA, elle permet d'accéder aux mêmes avantages que les étudiants en formation initiale : nombreuses réductions (transports, culture...), ainsi que l'accès aux restos U et aux hébergements universitaires.

## Etudiants au statut RQTH :

- > Non concernés par la limite d'âge
- > La durée du contrat peut être rallongée
- > Des aménagements possibles au CFA (temps de formation, suivi en distanciel, aménagement des examens) ainsi qu'en entreprise (télétravail, aménagement du poste de travail, aménagement de l'organisation du temps de travail,...)
- > Des aides financières existent pour les travailleurs en situation de handicap

Contact : [phase@u-bordeaux.fr](mailto:phase@u-bordeaux.fr)

## Le statut salarié et ses avantages :

### > Trajet travail - domicile

- > Si vous êtes en transport en commun :
- > Les apprentis ont droit au remboursement de 50% de leurs frais d'abonnement couvrant leur trajet résidence habituelle - lieu de travail.
- > Si vous êtes en transport individuel :
- > L'employeur peut prendre en charge tout ou partie des frais de carburant engagés si l'apprenti réside dans une zone sans accès aux transports collectifs.

### > Couverture sociale et congés

- > L'apprenti bénéficie de la même couverture sociale que les autres salariés de l'entreprise et des mêmes droits à congés.

### > Garantie Visale

- > Garantie relative au logement (complète et gratuite). Elle renforce le dossier et rassure le bailleur. Tout salarié du secteur privé est éligible s'il a moins de 31 ans.

## Aides spécifiques aux apprentis :

### > Exonération des frais d'inscription

- > Les droits de scolarité universitaires sont pris en charge par le CFA. Seule la contribution de vie étudiante et de campus (CVEC) est due.

### > Congés examens

- > L'apprenti bénéficie de 5 jours ouvrés pour préparer ses examens. Pour les apprentis de l'enseignement supérieur, le congé est fractionné pour s'adapter au contrôle continu. Ce congé examen s'ajoute à la durée des congés payés.

### > Aides au permis

- > Aide d'État d'un montant de 500 euros pour financer le permis de conduire B.

### > Restauration

- > Des aides pourraient être versées pour contribuer aux dépenses de restauration.

### > Aide au premier équipement informatique

- > Le CFA de l'Université de Bordeaux propose le prêt gracieux d'un IPAD pour toute la durée du contrat de l'apprenti (stock limité).

### > Mobili jeune

- > Permet de bénéficier d'une aide au logement prenant en charge une partie des loyers. Son versement peut atteindre 100€ / mois. Elle est gérée par Action Logement ([simulation en ligne](#) préalable possible).

### > Tarifcation solidaire

- > La [tarifcation solidaire](#) permet de voyager sur le réseau TBM à un tarif adapté à son niveau de revenu. (gratuité complète ou réduction du tarif)

### > Aide SNCF Elève Etudiant et Apprenti

- > Cette aide permet aux apprentis de moins de 29 ans de bénéficier de réductions sur leurs billets TER et TGV, exclusivement sur les trajets domicile - alternance et domicile - formation. [La demande s'effectue en ligne.](#)



### > Fonds social formation

- > En cas d'imprévu, la Région Nouvelle Aquitaine peut fournir une aide financière couvrant une partie des frais de transport ou de logement. La demande est à effectuer sur le site de la Région.



# L'apprentissage pour les employeurs

## Un outil de la GPEC

### Qui peut signer un contrat d'apprentissage ?

Tous les employeurs relevant du secteur privé (grands groupes, PME, PMI.), public ou associatif peuvent conclure un contrat d'apprentissage.

### Une approche professionnalisante qui permet de :

- > Former un nouveau collaborateur selon SA culture d'entreprise et SES pratiques
- > Procéder à un recrutement ciblé et personnalisé en fonction des besoins/projets
- > Bénéficier d'une période de pré-recrutement
- > Echanger sur les nouvelles techniques, pratiques, évolutions des métiers et/ou secteurs d'activité en bénéficiant des enseignements universitaires de l'apprenti
- > Responsabiliser l'apprenti qui est présent en moyenne 70 % du temps de travail et peut se voir confier des tâches concrètes.
- > Echanger sur des idées et des projets. L'apprenti apporte une vision nouvelle du métier, des évolutions techniques et professionnelles de l'activité.

### Le partenariat avec les employeurs : l'ADN du CFA de l'université de Bordeaux

Valorisez et renforcez vos compétences, optimisez votre compétitivité. Un référent spécialiste de votre secteur vous proposera la solution la plus adaptée et la plus performante :

- > **Interventions professionnelles** dans les enseignements et évaluation de nos étudiants
- > **Participation aux organes de gouvernance**
- > **Recrutement de nos étudiants en alternance**
- > **Mise en place de classes d'apprentis dédiées** (adaptation du rythme de l'alternance, co-animation entre vos experts et nos équipes pédagogiques ...)
- > **Participation aux évènements** : forums, journées thématiques etc





# Les structures qui accueillent des apprentis peuvent bénéficier d'aides en fonction de leur effectif.

## La rémunération de l'apprenti

La rémunération minimale est un pourcentage du SMIC ou du salaire minimum conventionnel. Elle dépend de l'âge de l'apprenti et du niveau de la formation.

	18 - 20 ans	21- 25 ans	26 ans et +
1ère année	43 %	53 %	100 %
2ème année	51 %	61 %	Salaire le + élevé entre le SMIC et le salaire minimum conventionnel correspondant à l'emploi occupé
3ème année	67 %	78 %	

Un apprenti entrant en Licence professionnelle est considéré commencer une deuxième année de contrat d'apprentissage.

## Les aides financières :

	< 11 salariés	De 11 à 249 salariés	250 salariés et +
Réduction générale de cotisations	●	●	●
Réduction de la contribution unique à la formation professionnelle et à l'apprentissage	●		



## Aides à l'embauche d'apprentis :

### Pour le secteur privé et associatif :



Pour les apprentis mineurs et majeurs



Les entreprises de moins de 250 salariés bénéficient de cette aide sans condition

pour un montant maximum de 5 000 €/apprenti

Les entreprises de plus de 250 salariés doivent respecter l'obligation légale de 5 % d'alternants

pour un montant maximum de 2 000 €/apprenti

### Pour le secteur public :



Pour la fonction publique d'Etat\* et hospitalière

3 000 €

Par an et par apprenti

\* 5000 € pour les apprentis issus de la filière numérique.

## Pour compléter :

> Une aide est accordée aux structures pour le recrutement d'un travailleur en situation de handicap en contrat d'apprentissage à hauteur maximum de 6 000€.

> Les contrats d'apprentissage sont exclus de l'effectif pour le calcul des seuils sociaux.

> Les cotisations patronales et salariales dues aux titres des assurances sociales (maladie, maternité, invalidité, décès, vieillesse, chômage) sont totalement exonérées.

> Bonus d'alternants : réduction fiscale si + de 5 % d'alternants (sous conditions).

## Recruter un apprenti

Le CFA accompagne les **employeurs** dans le processus de recrutement

### PRÉ- RECRUTEMENT

- > Analyse du besoin de recrutement, rédaction de la fiche de poste
- > pré-sélection des candidats
- > Transmission des candidatures



### CONTRACTUALISATION

- > Accompagnement dans la rédaction du contrat d'apprentissage
- > Informations sur les démarches administratives à effectuer



### SUIVI

- > Formation du maître d'apprentissage
- > Explication du déroulement et du suivi pédagogique
- > Suivi régulier avec le maître d'apprentissage et l'apprenti

## Devenir apprenti

Le CFA accompagne les **candidats** à l'apprentissage

### CONTACTER

- > Contacter l'Université pour candidater à la formation souhaitée
- > Contacter l'UA rattachée à sa formation et faire une demande d'inscription au CFA



### S'ENREGISTER

- > S'enregistrer au CFA pour bénéficier de l'accompagnement à la recherche d'employeur



### SIGNER

- > Signer son contrat d'apprentissage
- > Réaliser son inscription administrative à l'Université en tant qu'apprenti

### Le rôle du maître d'apprentissage

Il est présent à toutes les étapes de l'apprentissage, trois sont essentielles :

- > **Intégrer** : Il facilite l'intégration de l'apprenti, lui présente puis lui explique les règles et les formes d'organisation de la structure d'accueil.
- > **Transmettre** : Il organise la formation sur le poste, prépare des situations d'apprentissage progressives et s'assure de l'acquisition des compétences visées.
- > **Evaluer** : Il échange avec l'apprenti. Il l'invite à faire le lien, à s'autoévaluer sur ses résultats académiques et son activité en structure d'accueil. En fin d'année universitaire, il finalise le suivi par un bilan du parcours.

### Qui peut être maître d'apprentissage ?



> Un salarié volontaire



> Le chef d'entreprise



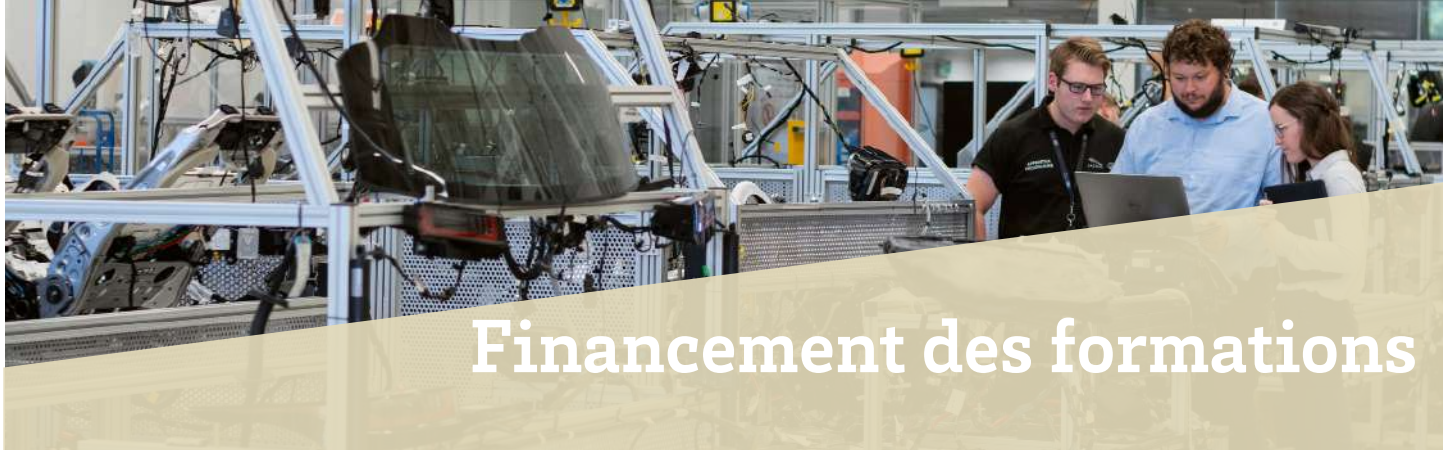
> Le rôle peut être partagé entre plusieurs employés avec un référent

Il y a obligation d'informer l'organisme chargé de l'enregistrement des contrats d'apprentissage de tout changement concernant le maître d'apprentissage.

## Formation et certification des maîtres d'apprentissage et tuteurs d'alternants

Le CFA propose chaque année une formation pour les maîtres d'apprentissage et les tuteurs d'alternants ainsi que la certification associée (optionnelle).

Pour plus d'informations, n'hésitez pas à nous contacter : [apprentissage@u-bordeaux.fr](mailto:apprentissage@u-bordeaux.fr)



# Financement des formations

## OPCO (OPÉRATEURS DE COMPÉTENCES)

Les OPCO sont chargés de collecter les contributions versées par les entreprises, de mutualiser ces fonds et de les redistribuer aux entreprises adhérentes pour financer les plans de formation, les CPF des salariés et [les contrats d'apprentissage](#).

**11 OPCO** représentent les **329** branches professionnelles :



Interindustriel



Culture, médias, communication, sport, du tourisme, et divertissement



Services financiers et conseil



Economie, habitat et protection sociale



Opcommerce



Construction



Entreprises de Proximité



Akto



Mobilité



Agriculture, la Pêche, l'Industrie Agroalimentaire et les Territoires



Santé

## Qui paye les frais de formation ?

### Dans le secteur privé

Le coût de chaque diplôme est défini par la branche professionnelle. Ce coût est pris en charge par les OPCO grâce à la contribution unique à la formation versée à l'URSSAF.

### Dans le secteur public

> **La fonction publique d'état et la fonction publique hospitalière** : Une participation aux frais de formation peut être demandée.

A ce titre, une convention sera établie par le CFA de l'Université de Bordeaux.

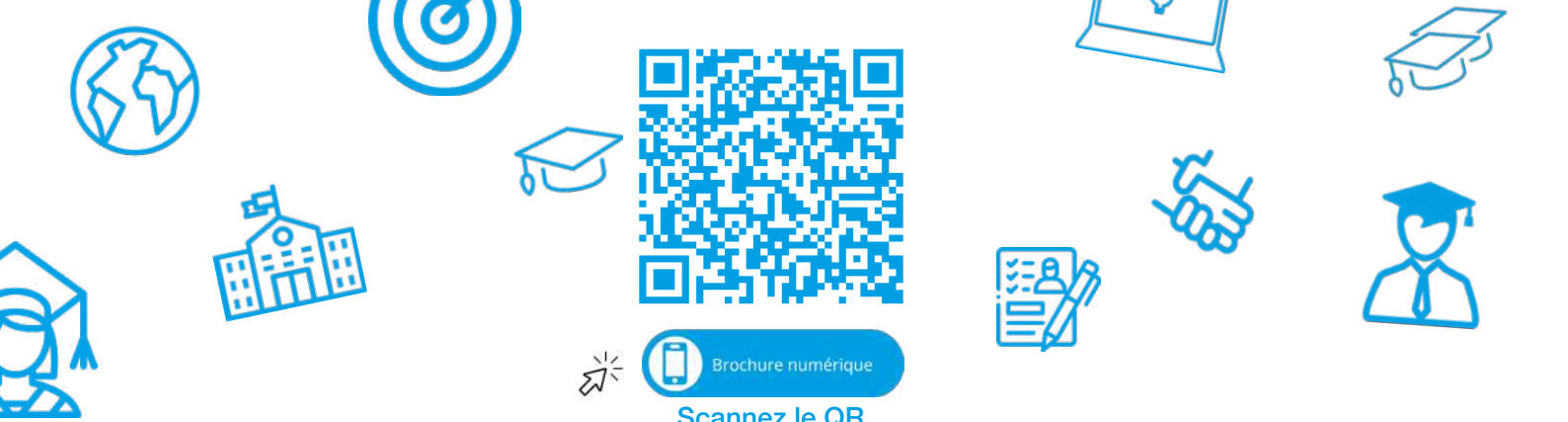
> **La fonction publique territoriale** : Le coût de la formation est pris en charge par le CNFPT

**Il n'y a pas de reste à charge sur les frais de formation\*.**

\* excepté pour l'UFA IEP (Institut d'études politiques de bordeaux)

Pour conclure un contrat d'apprentissage, vous devez transmettre le dossier complet à votre OPCO au plus tard dans les 5 jours qui suivent le démarrage du contrat avec les éléments suivants :

- > Le contrat d'apprentissage rempli signé par vous et votre apprenti.
- > La convention de formation ou l'attestation pédagogique et financière, fournie par le CFA
- > La convention d'aménagement de durée le cas échéant, fournie par le CFA



 Brochure numérique

**Scannez le QR**  
pour obtenir le PDF cliquable,  
accéder aux fiches des formations et  
aux calendriers des alternances



## Santé - Page 13

Technologies de la santé - Qualité

Management en santé

Nutrition - Santé



**Sommaire cliquable**



## Sciences et technologies - Pages 14 - 19

Aéronautique, Spatial et Transports

Industrie des Agro-sciences - Biologie

Chimie

Bâtiment, Travaux publics et  
Aménagement immobilier

Energie, Environnement et Génie  
climatique

Industrie agroalimentaire

Génie mécanique

Informatique - Electronique Réseaux

Physique, photonique et nucléaire

Mathématiques - Statistiques - Sciences Cognitives



## Commerce, droit, économie, gestion, management - Pages 20 - 24

Commerce, Marketing, Distribution

Management

Economie

Droit

Gestion - Finance

Logistique - Transport - Organisation de la production

Gestion des Ressources Humaines



## Sciences humaines et sociales - Page 25

Sciences humaines - Social

Sport



## Sciences de la vigne et du vin - Page 26

Œnotourisme

Œnologie - Procédés

Viticulture - Environnement



Ouverture à l'apprentissage à  
la rentrée 2024



# Santé



Diplôme



Lieu



Rythme



Informations complémentaires

## Technologies de la santé - Qualité - Pharmacie

Bac + 3	Licence pro Métiers de la santé : technologies Parcours Gestion du risque sanitaire des eaux	Institut du thermalisme Dax		
Bac + 5	Master Santé publique Parcours Systèmes d'information et technologies informatiques pour la santé (SITIS)	Isped Bordeaux		
Bac + 5	Master Santé publique Parcours Biostatistiques	Isped Bordeaux		
Bac + 5	Master Santé publique Promotion de la santé, Orientation Développement social	Isped Bordeaux		
Bac + 5	Master Ingénierie de la Santé Parcours Biomatériaux et dispositifs médicaux (BIDIM) (2 <sup>ème</sup> année)	Campus de Talence		

## Management en santé

Bac + 3	Licence pro Métiers de la santé, Management des établissements d'hydrothérapie Parcours Thermalisme, Thalassothérapie et SPA	Institut du thermalisme Dax		
Bac + 5	Master Santé publique Parcours Management des organisations médicales et médico-sociales (2 <sup>ème</sup> année)	Isped Bordeaux		

## Nutrition - Santé

Bac + 3	Licence pro Métiers de la santé : nutrition, alimentation Parcours Comportement en santé (NAPCES)	Institut du thermalisme Dax		
---------	--	--------------------------------	--	--

# Sciences et technologies



Diplôme



Lieu



Rythme



Informations complémentaires

## Aéronautique, Spatial et Transports

Bac + 3	<b>Licence Sciences pour l'Ingénieur</b> Parcours Ingénierie et Maintenance des systèmes pour l'aéronautique et les transports	Evering Mérignac		
Bac + 3	<b>Licence pro Métiers de l'Industrie : industrie aéronautique</b> Parcours Maintenance aéronautique structure	Evering Mérignac		
Bac + 3	<b>Licence pro Métiers de l'Industrie : industrie aéronautique</b> Parcours Maintenance aéronautique avionique	Evering Mérignac		
Bac + 5	<b>Master Maintenance Aéronautique</b> Parcours Ingénierie et Maintenance aéronautique avionique	Evering Mérignac		
Bac + 5	<b>Master Maintenance Aéronautique</b> Parcours Ingénierie et Maintenance aéronautique structure	Evering Mérignac		
Bac + 5	<b>Master Maintenance Aéronautique</b> Parcours Ingénierie des structures composites	Evering Mérignac		
Bac + 5	<b>Master Maintenance Aéronautique</b> Parcours Ingénierie des systèmes électroniques embarqués	Evering Mérignac		
Bac + 5	<b>Master Ingénierie des systèmes Complexes</b> Parcours Automatique et Mécatronique, Automobile, Aéronautique et Spatial (AM2AS)	Campus de Talence		

## Industrie des Agro-sciences- Biologie

Bac + 3	<b>Licence pro Outils Biotechnologiques et Agroécologiques au service des productions agricoles (OBA)</b>	Campus de Pessac		
Bac + 5	<b>Master Biologie, agrosiences</b> Parcours Amélioration des plantes pour une production durable (A2PD)	Campus de Talence		
Bac + 5	<b>Master Biologie, agrosiences</b> Parcours Santé des plantes et Interactions avec l'environnement (SPIE)	Campus de Talence		
Bac + 5	<b>Master Biologie, agrosiences</b> Parcours Plantes et molécules d'intérêt : caractérisation et valorisation (PASTEL)	Campus Talence		

Retour au sommaire





Diplôme



Lieu



Rythme



Informations complémentaires

## Industrie des Agro-sciences- Biologie

Bac + 5	<b>Master Biochimie biologie moléculaire</b> Parcours Biochimie, biologie moléculaire cellulaire et appliquée (2 <sup>ème</sup> année)	Campus de Talence		
Bac + 5	<b>Master Biodiversité, Ecologie et Evolution</b> Parcours Biodiversité et Suivis Environnementaux	Campus de Talence		
Bac + 5	<b>Master Bio-informatique</b> Parcours Génome aux écosystèmes	Campus de Talence		
Bac + 5	<b>Master Bio-informatique</b> Parcours Biologie Computationnelle	Campus de Talence		
Bac + 5	<b>Master Toxicologie et Ecotoxicologie</b> Parcours Ecotoxicologie et Chimie de l'environnement	Campus de Talence		

## Chimie

Bac + 3	<b>BUT Génie Chimique/ Génie des procédés</b> Parcours Contrôle-qualité, environnement et sécurité des procédés (2 <sup>ème</sup> année)	IUT Périgueux		
Bac + 3	<b>BUT Génie Chimique/ Génie des procédés</b> Parcours Contrôle pilotage et optimisation des procédés (3 <sup>ème</sup> année)	IUT Périgueux		
Bac + 3	<b>Licence pro Chimie Formulation</b> Parcours Formulation des Milieux dispersés	Campus de Talence		
Bac + 3	<b>Licence pro Chimie Formulation</b> Formulation des polymères	Campus de Talence		
Bac + 3	<b>Licence pro Chimie et physique des matériaux</b> Parcours Élaboration, caractérisation et recyclage des matériaux pour une transition énergétique durable	Campus de Talence		
Bac + 3	<b>Licence pro Chimie analytique, contrôle, qualité, environnement</b> Parcours Méthodes physico-chimiques d'analyse	Campus de Talence		
Bac + 5	<b>Master chimie</b> Parcours Chimie organique et sciences du vivant et Nanochimie (COSV)	Campus de Talence		
Bac + 5	<b>Master chimie</b> Parcours Physique chimie et chimie physique (PCCP)	Campus de Talence		



# Sciences et technologies



Diplôme



Lieu



Rythme



Informations complémentaires

## Chimie

Bac + 5	<b>Master chimie</b> Parcours Qualité sécurité et environnement (QSE)	Campus de Talence		
Bac + 5	<b>Master chimie</b> Parcours Ecotoxicologie et chimie de l'environnement (EXCE)	Campus de Talence		
Bac + 5	<b>Master chimie</b> Parcours Molécules et Macroéomolécules fonctionnelles (MMF)	Campus de Talence		
Bac + 5	<b>Master chimie</b> Parcours Matériaux avancés (MA)	Campus de Talence		

## Bâtiment, Travaux publics et Aménagement immobilier

Bac + 5	<b>Master Mécanique</b> Parcours Génie civil	Campus de Talence		
---------	---	-------------------	--	--

## Energie, Environnement et Génie climatique

Bac + 3	<b>BUT Génie électrique et informatique industrielle</b> Parcours Electricité et maîtrise de l'énergie (2 <sup>ème</sup> année)	IUT Gradignan		
Bac + 3	<b>Licence pro Gestion et maintenance des installations énergétiques</b> Parcours Démantèlement, dépollution et gestion des déchets sensibles	Lycée professionnel de l'Estuaire-Blaye		
Bac + 3	<b>Licence pro Métiers de l'énergétique, de l'environnement et du génie climatique</b> Parcours Expertise énergétique	DUSA Agen		
Bac + 5	<b>Master Mécanique</b> Parcours Génie énergétique	Campus de Talence		
Bac + 5	<b>Master Géoressources, Géorisques, Géotechnique (3G)</b> Parcours Ingénierie géologique et civile	Campus de Talence		
Bac + 5	<b>Master Géoressources, Géorisques, Géotechnique (3G)</b> Parcours Géotechnique et géorisques	Campus de Talence		
Bac + 5	<b>Master Géoressources, Géorisques, Géotechnique (3G)</b> Parcours Géoressources	Campus de Talence		

Retour au sommaire







### Industrie agroalimentaire

Bac + 3	Licence Sciences de la vie Parcours Sciences et technologie de l'aliment	DUSA Agen		
Bac + 3	Licence pro Industries agro-alimentaires : gestion, production et valorisation Parcours Management de la gestion de production et valorisation en industrie agro-alimentaire	Campus de Talence		
Bac + 3	Licence pro Industries agro-alimentaires : gestion, production et valorisation Parcours Démarche qualité et maîtrise des risques en industries agro-alimentaire	DUSA Agen		
Bac + 5	Master Biologie, agrosociences Parcours Production et Innovation en agro-alimentaire	DUSA Agen		

### Génie mécanique

Bac + 5	Master Mécanique Parcours Génie mécanique	Campus de Talence		
---------	--	----------------------	--	--

### Informatique - Electronique Réseaux

Bac + 3	BUT Génie électrique et informatique industrielle Parcours Automatismes et informatique industrielle (2 <sup>ème</sup> année)	IUT Gradignan		
Bac + 3	BUT Génie électrique et informatique industrielle Parcours Electronique et systèmes embarqués (2 <sup>ème</sup> année)	IUT Gradignan		
Bac + 3	BUT Informatique Parcours Réalisation d'applications / conception, développement, validation (2 <sup>ème</sup> année)	IUT Gradignan		
Bac + 3	Licence pro Métiers de l'Informatique : administration et sécurité des systèmes et des réseaux Parcours Administrateurs et développeurs de systèmes informatiques à base de logiciels libres et hybrides	Campus de Talence		

# Sciences et technologies



Diplôme



Lieu



Rythme



Informations complémentaires

## Informatique - Electronique Réseaux

Bac + 5	Master Ingénierie des systèmes complexes Parcours Systèmes électroniques	Campus de Talence		
Bac + 5	Master Ingénierie des systèmes complexes Parcours Génie industriel et logistique	Campus de Talence		
Bac + 5	Master Méthodes informatiques appliquées à la gestion des entreprises Parcours Sciences du numérique et management	Campus de Talence		

## Physique, photonique et nucléaire

Bac + 3	BUT Mesures physiques Parcours Matériaux et contrôles physico-chimiques (2 <sup>ème</sup> année)	IUT Gradignan		
Bac + 3	BUT Mesures physiques Parcours Mesures et analyses environnementales (2 <sup>ème</sup> année)	IUT Gradignan		
Bac + 3	BUT Mesures physiques Parcours Techniques d'instrumentation (2 <sup>ème</sup> année)	IUT Gradignan		
Bac + 3	BUT Science et génie des matériaux Parcours Métiers de l'ingénierie des matériaux et des produits (2 <sup>ème</sup> année)	IUT Gradignan		







  
Diplôme

  
Lieu









  
Rythme

  
Informations  
complémentaires

### Physique, photonique et nucléaire

<b>Bac + 3</b>	<b>Licence pro Maintenance et technologie : systèmes pluritechniques</b> Parcours Lasers, contrôle et maintenance	Campus de Talence		
<b>Bac + 5</b>	<b>Master Physique fondamentale et applications</b> Parcours Instrumentation nucléaire	Campus de Talence		
<b>Bac + 5</b>	<b>Master Physique fondamentale et applications</b> Parcours Conception, utilisation, commercialisation de l'instrumentation en physique	Campus de Talence		

### Mathématiques / Statistiques / Sciences Cognitives

<b>Bac + 5</b>	<b>Master Mathématiques appliquées et statistique</b> Parcours Recherche opérationnelle et aide à la décision (ROAD)	Campus de Talence		
<b>Bac + 5</b>	<b>Master Mathématiques appliquées et statistique</b> Parcours Modélisation statistique et stochastique (MSS)	Campus de Talence		
<b>Bac + 5</b>	<b>Master Sciences Cognitives</b> Parcours Ergonomie (2 <sup>ème</sup> année)	Campus de Talence		
<b>Bac + 5</b>	<b>Master Sciences Cognitives</b> Parcours Technologie, ergonomie, cognition et handicap (2 <sup>ème</sup> année)	Campus de Talence		



# Commerce, droit, économie, gestion, management



Diplôme



Lieu



Rythme



Informations  
complémentaires

## Commerce, Marketing, Distribution

Bac +3	<b>BUT Techniques de commercialisation</b> Parcours Business Développement et management de la relation client (Dès la 1ère année à Bordeaux, à partir de la 2ème année à Périgueux)	IUT Bordeaux et Périgueux		
Bac +3	<b>BUT Techniques de commercialisation</b> Parcours Marketing et management du point de vente (2ème année)	IUT Bordeaux Bastide		
Bac +3	<b>BUT Techniques de commercialisation</b> Parcours Marketing digital, E-Business et entrepreneuriat (2ème année)	IUT Bordeaux Bastide		
Bac +3	<b>BUT Techniques de commercialisation</b> Parcours Business international : achat et vente (2ème année)	IUT Bordeaux Bastide		
Bac +3	<b>BUT Techniques de commercialisation</b> Parcours Stratégie de marque et événementiel (3ème année)	IUT Périgueux		
Bac +3	<b>Licence pro Commerce et distribution</b> Parcours Management et gestion du rayon	Bordeaux Bastide		
Bac +5	<b>Master Marketing, vente</b> Parcours Commercial - Business Developer	IAE Bordeaux Bastide		
Bac +5	<b>Master Marketing, vente</b> Parcours Communication media et hors media (CMHM) (2ème année)	IAE Bordeaux Bastide		
Bac +5	<b>Master Marketing, vente</b> Parcours Marketing stratégique (2ème année)	IAE Bordeaux Bastide		
Bac +5	<b>Master Marketing, vente</b> Parcours Commerce et marketing des vins (2ème année)	IAE Bordeaux Bastide		



Diplôme



Lieu



Rythme



Informations complémentaires

### Economie

<b>Bac +5</b>	Diplôme grade Master de l'Institut d'Études Politiques de Bordeaux Parcours Économie Sociale et Solidaire / Innovation Sociale (ESSIS)	Sciences Po Bordeaux Campus de Pessac		
<b>Bac +5</b>	<b>Master Intelligence économique</b> Parcours Economie de l'Innovation et Veille Stratégique	Campus de Pessac		
<b>Bac +5</b>	<b>Master Intelligence économique</b> Parcours Ingénierie du Développement Territorial	Campus de Pessac		

### Management

<b>Bac +5</b>	<b>Master Management et Administration des Entreprises</b> Parcours Management général (2 <sup>ème</sup> année)	IAE Bordeaux Bastide		
<b>Bac +5</b>	Diplôme grade Master de l'Institut d'Études Politiques de Bordeaux Parcours Gouvernance de la transition écologique	Sciences Po Bordeaux Campus de Pessac		



# Commerce, droit, économie, gestion, management



Diplôme



Lieu



Rythme



Informations  
complémentaires

## Droit

Bac +3	<b>Licence pro Activités juridiques : métiers du droit privé</b> Parcours Métiers de l'assurance	Campus de Pessac		
Bac +5	<b>Master Droit public</b> Parcours Droit public des affaires	Campus de Pessac		
Bac +5	<b>Master Droit public</b> Parcours Action territoriale	Campus de Pessac		
Bac +5	<b>Master Droit public</b> Parcours Droit et pratique des contentieux publics	Bordeaux Pey Berland		
Bac +5	<b>Master Droit des affaires</b> Parcours Droit de la vigne et du vin	Campus de Pessac		
Bac +5	<b>Master Droit des affaires</b> Parcours Contrats d'affaires et droit du marché	Campus de Pessac		
Bac +5	<b>Master Droit des affaires</b> Parcours Droit des affaires et fiscalité - DJCE	Campus de Pessac		
Bac +5	<b>Master Droit des affaires</b> Parcours Fiscalité des affaires et du patrimoine	Campus de Pessac		
Bac +5	<b>Diplôme grade Master de l'Institut d'Études Politiques de Bordeaux</b> Parcours Carrières administratives (CA)	Sciences Po Bordeaux Campus de Pessac		
Bac +5	<b>Double diplôme grade Master de l'Institut d'Études Politiques de Bordeaux</b> Parcours Expertise en affaires publiques / Droit public des affaires	Sciences Po Bordeaux/ Campus de Pessac		
<b>NEW</b> Bac +5	<b>Master Droit pénal et sciences criminelles</b> Parcours Droit répressif économique (Master DRE)	Campus de Pessac		
<b>NEW</b> Bac +5	<b>Master Droit privé</b> Parcours Droit du patrimoine	Campus de Pessac		

Retour  
au sommaire





Diplôme

**Gestion - Finance**

Lieu



Rythme



Informations complémentaires

Bac +3	<b>BUT Gestion des entreprises et des administrations</b> Parcours Gestion comptable, fiscale et financière (2 <sup>ème</sup> année)	IUT Bordeaux Bastide		
Bac +3	<b>BUT Gestion des entreprises et des administrations</b> Parcours Contrôle de gestion et pilotage de la performance (2 <sup>ème</sup> année)	IUT Bordeaux Bastide		
<b>NEW</b> Bac +3	<b>Licence Professionnelle : Gestion des structures sanitaires et sociales</b> Parcours Responsable des structures sociales et médico-sociales (LP R2MS)	Périgueux		
Bac +3	<b>BUT Gestion des entreprises et des administrations</b> Parcours Gestion, entrepreneuriat et management d'activité (2 <sup>ème</sup> année)	IUT Bordeaux Bastide		
Bac +3	<b>BUT Gestion administrative et commerciale des organisations (GACO)</b> Parcours Management commercial et marketing omnicanal (2 <sup>ème</sup> année)	IUT Agen		
Bac +3	<b>BUT Gestion administrative et commerciale des organisations (GACO)</b> Parcours Management des fonctions support (2 <sup>ème</sup> année)	IUT Agen		
Bac +3	<b>BUT Gestion administrative et commerciale des organisations (GACO)</b> Parcours Management responsable de projet et des organisations (3 <sup>ème</sup> année)	IUT Agen		
Bac +3	<b>GRADE LICENCE</b> Préparation du Diplôme de Comptabilité et Gestion (2 <sup>ème</sup> et 3 <sup>ème</sup> année)	IAE Bordeaux Bastide		
Bac +3	<b>Licence Professionnelle : Management et gestion des organisations</b> Parcours Management des PME-PMI	Bordeaux Bastide		
Bac +3	<b>Licence pro Assurance Banque Finance : chargé de clientèle</b> Parcours Gestion du patrimoine (GP)	IUT Agen		
Bac +3	<b>Licence pro Métiers des administrations et collectivités territoriales</b> Parcours Métiers de l'administration territoriale	Bordeaux Bastide		
Bac +3	<b>Licence pro Métiers de l'immobilier:</b> Transaction et commercialisation de biens immobiliers	IUT Bordeaux Bastide		
Bac +3	<b>Licence pro Métiers de l'immobilier:</b> Gestion et administration de biens	IUT Bordeaux Bastide		
Bac +3	<b>Licence pro Métiers de la gestion et de la comptabilité</b> Parcours Révision comptable	Agen / Bastide		
Bac +5	<b>GRADE MASTER</b> Préparation Diplôme Supérieur de Comptabilité et Gestion (DSCG)	IAE Bordeaux Bastide		
Bac +5	<b>Licence pro Technico-commercial</b> Commercialisation des biens et services industriels (CBSI)	Bordeaux Bastide		

Retour  
au sommaire



# Commerce, droit, économie, gestion, management



Diplôme



Lieu



Rythme



Informations complémentaires

## Gestion - Finance

Bac +5	<b>Master Gestion de Patrimoine</b> Parcours Gestion de Patrimoine (2 <sup>ème</sup> année)	IAE Bordeaux Bastide		
Bac +5	<b>Master Finance</b> Parcours Corporate Finance (1 <sup>ère</sup> année)	IAE Bordeaux Bastide		
Bac +5	<b>Master Contrôle de Gestion et Audit Organisationnel</b> Parcours Contrôle de Gestion et Audit Interne (2 <sup>ème</sup> année)	IAE Bordeaux Bastide		

## Logistique, Transport, Organisation de la production

Bac +3	<b>BUT Management logistique et transport</b> Parcours mobilité et supply chain connectées (Dès la 1 <sup>ère</sup> année)	IUT Bordeaux Bastide		
Bac +3	<b>BUT Qualité, Logistique industrielle et organisation</b> Parcours Management de la production de biens et de services (2 <sup>ème</sup> année)	IUT Agen		

## Gestion des Ressources Humaines

Bac +3	<b>BUT Gestion des entreprises et des administrations</b> Parcours Gestion et pilotage de ressources humaines (3 <sup>ème</sup> année)	IUT Bordeaux Bastide		
Bac +3	<b>Licence pro Métiers de la gestion et de la comptabilité : comptabilité et paie</b> Parcours Gestion de la paie et du social	IUT Bordeaux Bastide		
Bac +5	<b>Master Mention Gestion des Ressources Humaines (GRH)</b> Parcours Management RH	IAE Bordeaux Bastide		





# Sciences humaines et sociales



Diplôme



Lieu



Rythme



Informations complémentaires

## Sciences humaines - Social

Bac +3	<b>BUT Carrières Sociales</b> Animation sociale et socioculturelle (1ère année)	IUT Périgueux		
Bac +3	<b>BUT Carrières Sociales</b> Villes et territoires durables (2ème année)	IUT Périgueux		
Bac +3	<b>Licence pro Intervention sociale – insertion et réinsertion sociale et professionnelle</b> Parcours Emploi-Formation-Insertion	Bordeaux Victoire		
Bac +5	<b>Master Sciences de l'éducation</b> Parcours Responsable Formation insertion (RFI)	Bordeaux Victoire		
Bac +5	<b>Master Sciences de l'éducation</b> Parcours Education et médiation des pratiques et des savoirs	Bordeaux Victoire		
Bac +5	<b>Master Sciences humaines et sociales mention Sciences Sociales</b> Parcours Chargé(e) d'études sociologiques	Bordeaux Victoire		

## Sport

Bac +3	<b>Licence pro Gestion et développement des organisations, des services sportifs et de loisirs</b> Parcours Management des entreprises sportives	Anglet		
Bac +5	<b>Master Management du sport</b> Parcours Gouvernance du sport et développement territorial	Campus de Pessac		
Bac +5	<b>Master Mention STAPS Management du sport</b> Parcours Management des organisations sportives	Campus de Pessac		
<b>NEW</b> Bac +5	<b>Master STAPS Management du sport</b> Parcours Management International des projets et produits Action sports - Sports de glisse	Campus de Pessac Anglet		
<b>NEW</b> Bac +5	<b>Master STAPS Entraînement et optimisation de la performance sportive</b> Parcours Monitoring et facteurs humains en sciences du sport et activité physique	Campus de Pessac		





# Sciences de la vigne et du vin



Diplôme



Lieu



Rythme



Informations complémentaires

## Oenotourisme

Bac  
+ 3

Licence Pro Métiers du tourisme : communication et valorisation des territoires  
Parcours Vigne-vin oenotourisme

ISVV  
Villeneuve d'Ornon



## Oenologie - Procédés

Bac  
+ 5

GRADE MASTER  
Diplôme national d'œnologie

ISVV  
Villeneuve d'Ornon



Bac  
+ 5

Master sciences de la vigne et du vin  
Parcours œnologie et procédés

ISVV  
Villeneuve d'Ornon



## Viticulture - Environnement

Bac  
+ 5

Master sciences de la vigne et du vin  
Parcours viticulture et environnement

ISVV  
Villeneuve d'Ornon



**NEW**  
Bac  
+ 3

Licence sciences de la vigne et du vin  
Parcours analyse, qualité et environnement

ISVV  
Villeneuve d'Ornon



**NEW**  
Bac  
+ 5

Master sciences de la vigne et du vin  
parcours commerce et marketing des vins

ISVV  
Villeneuve d'Ornon





FR RÉPUBLIQUE FRANÇAISE

La certification qualité a été délivrée au titre de la catégorie d'action suivante :

**ACTIONS DE FORMATION PAR APPRENTISSAGE**

**Le 25/02/2022, le CFA de l'Université de Bordeaux a obtenu la certification QUALIOPi au titre des actions de formation par apprentissage.**

Cette certification nationale atteste de la qualité du service et des prestations de formations mises en œuvre au sein des filières ouvertes à l'apprentissage.

L'obtention du label QUALIOPi nous permet d'avoir une plus grande visibilité de notre offre de formations auprès des employeurs, candidats et prescripteurs mais aussi de faciliter l'accès à des fonds publics et mutualisés.

La certification Qualiopi est un référentiel national qualité dédié à la formation qui vise notamment à attester la qualité du processus mis en œuvre par les prestataires d'actions concourant au développement des compétences ; plus d'informations sur le site du Ministère du Travail, de l'Emploi et de l'Insertion.



## Pour + d'informations

---



[u-bordeaux.fr/Apprentissage](https://u-bordeaux.fr/Apprentissage)



CFA de l'Université de Bordeaux



CFA de l'Université de Bordeaux



@CFA\_université\_de\_Bordeaux

Version du 07/02/2025