




# ↓ Chiffres clés de l'université

## Formation


 **4** collèges de formation, regroupant  
19 unités de formation  
**3** instituts

 **56 000** étudiants dont près de  
**50 %** en 2<sup>e</sup> et 3<sup>e</sup> cycles universitaires


 **6 200** étudiants internationaux

 **12 000** stagiaires  
en formation continue


## Recherche

 **3 200** enseignants et chercheurs  
(université de Bordeaux et organismes de  
recherche: CNRS, Inserm, Inra, Inria, Irstea,  
Ifremer, CEA...)

**+ de 800** chercheurs internationaux

 **2 000** doctorants qui préparent  
un diplôme de doctorat au sein d'un collège  
des écoles doctorales

> **8** écoles doctorales

 **+ de 50** disciplines scientifiques

 **88** structures de recherche dont  
70 % labellisées par les organismes de recherche

## Institution

 1 communauté de près de  
**67 000** hommes et femmes

> **1 habitant sur 10**  
de la métropole bordelaise étudie ou  
travaille à l'université de Bordeaux


 **6 019**  
personnels

> **54 %** d'enseignants, chercheurs  
et enseignants chercheurs

> **46 %** de BIATSS


> Répartition (toutes catégories confondues):  
**3 238** femmes / **2 781** hommes


 **628 M€** de budget patrimonial

 **4** campus et **14 sites**  
en Nouvelle-Aquitaine


 **187** hectares de campus  
dont **140 ha** d'espaces verts


## Vie de campus

 **135** associations étudiantes

 **1<sup>ère</sup>** université en Europe  
pour ses résultats sportifs.  
Septuple championne de France

 **250** médailles  
et titres sportifs par an

 **28** hectares d'équipements sportifs

 **38** bibliothèques universitaires  
avec 4 000 places de lecture

Données au 05/05/2021

Université de Bordeaux - Pôle Ressources Humaines et Développement Social - Direction de la communication - mai 2021

# Bilan social 2020 Données clés

## En savoir +

<https://www.u-bordeaux.fr/Bilan-social>

 @univbordeaux

 univbordeaux

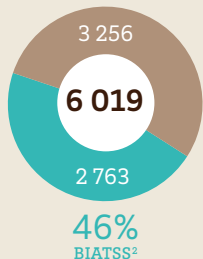
 universitedebordeaux

 universite-de-bordeaux

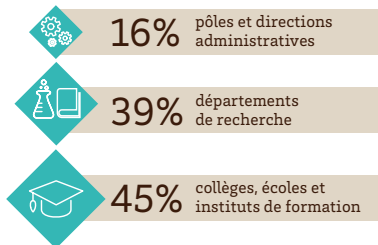
↓  
**6 019** personnels,  
 au sein d'une communauté  
 de 10 700 collaborateurs

L'université de Bordeaux, 3<sup>e</sup> plus gros employeur de la région<sup>1</sup>

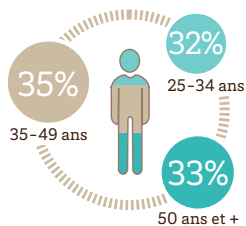
**54%**  
 enseignants, chercheurs  
 et enseignants-chercheurs



**8 personnels sur 10**  
 travaillent dans une composante  
 de formation ou de recherche



Les agents de l'université  
 ont en moyenne  
**42 ans**



**42%**  
 femmes



**58%**  
 hommes

ENSEIGNANTS-CHERCHEURS

**68%**  
 femmes

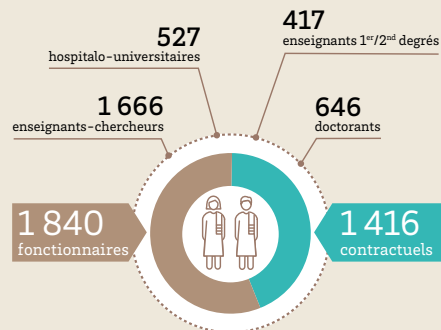


**32%**  
 hommes

BIATSS

<sup>1</sup> Secteur public et privé hors fonction publique de l'État <sup>2</sup> Voir glossaire.

**Zoom** sur les 3 256 personnels  
 d'enseignement et/ou de recherche



Un réseau de  
 collaborateurs ponctuels  
 parmi lesquels

➔ **3 702** vacataires  
 d'enseignement

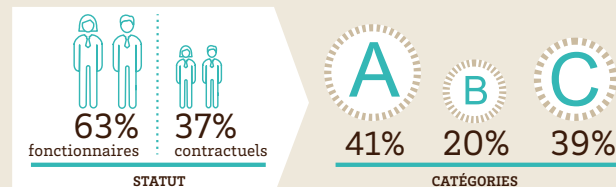


pour un potentiel  
 de **111 286 heures**

➔ **955**  
 emplois  
 étudiants

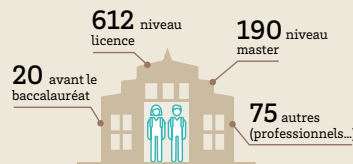


**Zoom** sur les 2 763 personnels BIATSS

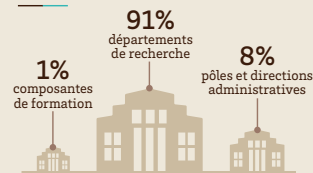


L'université de Bordeaux accueille **897** stagiaires

Typologie du stage



Type de structures d'accueil

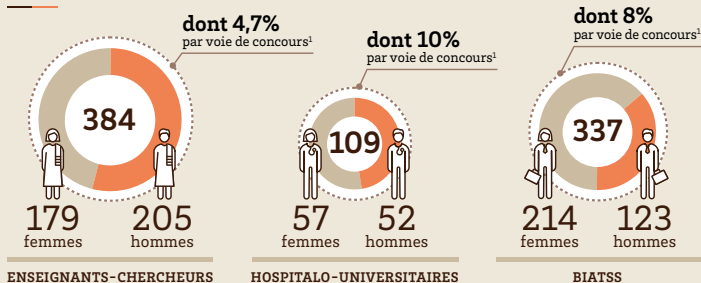




# Focus sur les recrutements, les promotions et les conditions salariales

## L'université attire de nouveaux talents...

830 recrutements de nouveaux talents



<sup>1</sup> Hors promotion des fonctionnaires par concours

## ... à l'international

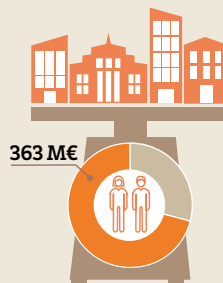


164 chercheurs et enseignants invités recrutés dans 43 pays



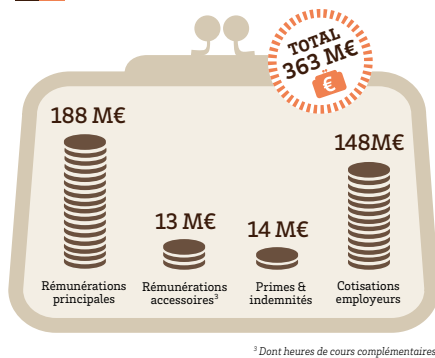
## La masse salariale

71% du budget<sup>2</sup> de l'établissement



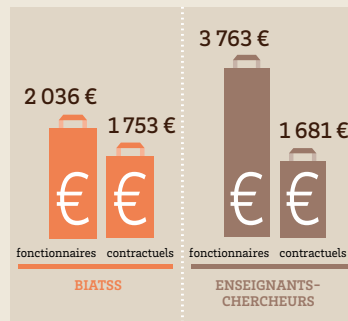
<sup>2</sup> Budget exécuté

## Répartition de la masse salariale



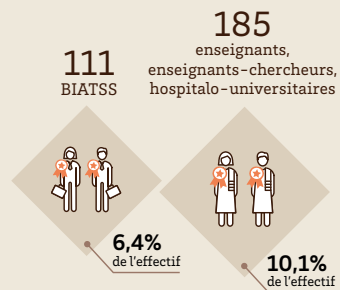
## Les salaires et promotions

Combien gagnent les personnels en moyenne<sup>4</sup> ?



<sup>4</sup> Salaire moyen mensuel, en équivalent temps plein travaillé et en net

Promotions des fonctionnaires<sup>5</sup>



<sup>5</sup> Promotion des fonctionnaires par avancement ou concours

# Focus sur la vie des personnels

## La formation des personnels pour le développement des compétences

420 000 €<sup>1</sup>  
de dépenses formation pour les agents



→ près de 3 800 participants à des formations

<sup>1</sup> Hors masse salariale

## L'action sociale

Un engagement de 341 000 € pour l'action sociale

### RESTAURATION

37 818 repas<sup>2</sup>



pour un coût de 104 K€

### ARBRE DE NOËL

2 500 enfants bénéficiaires



pour un coût de 55 K€

## Le télétravail

28% des personnels BIATSS font du télétravail<sup>3</sup>

66% pôles et directions



24% structures de formation



10% structures de recherche



28% catégorie C

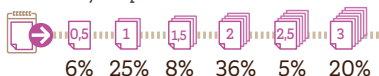
22% catégorie B

50% catégorie A



RÉPARTITION

Nombre de jours par semaine



<sup>3</sup> situation hors crise sanitaire

## Les absences

Taux d'absence global 3,3%



1,3% congé pour maladie ordinaire



0,9% congé longue maladie / longue durée



0,3% congé accident du travail et maladie professionnelle (AT/MP)



0,6% maternité / paternité



0,2% congé famille

ABSENCES POUR RAISON DE SANTÉ

soit 2,5%

ABSENCES POUR RAISONS FAMILIALES

soit 0,8%

## La santé, la sécurité

72 accidents de travail et de trajet



28% d'accidents de trajet



202 assistants de prévention



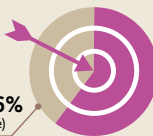
1 921 visites médicales dont 59% par téléconsultations

## Les personnels en situation de handicap<sup>4</sup>

253 personnels Bénéficiaires de l'obligation d'emploi (BOE)

soit 4,8% des personnels

objectif : 6% (obligation légale)



139 000 € de dépenses consacrées au handicap

dont 43 150 € d'accessibilité et d'aménagement de poste



<sup>2</sup> partiellement subventionnées par l'université de Bordeaux et l'État

<sup>4</sup> Comprend tous les bénéficiaires de l'obligation d'emploi