




↓ Chiffres clés de l'université

Formation


 **4** collèges de formation, regroupant
19 unités de formation et 4 instituts


 **56 000** étudiants dont près de
50% en 2^e et 3^e cycles universitaires

 **6 200** étudiants internationaux


 **12 000** stagiaires
en formation continue

Recherche

 **3 200** enseignants et chercheurs
(université de Bordeaux et organismes de
recherche : CNRS, Inserm, Inra, Inria, Irstea,
Ifremer, CEA...)
+ de 800 chercheurs internationaux

 **2 000** doctorants
qui préparent un diplôme de doctorat

> **8** écoles doctorales

 **+ de 50** disciplines scientifiques

 **88** structures de recherche dont
70 % labellisées par les organismes de recherche

Institution

 1 communauté de près de
67 000 hommes et femmes

> **1 habitant sur 10**
de la métropole bordelaise étudie ou
travaille à l'université de Bordeaux


 **5 850** personnels

> **54 %** d'enseignants, chercheurs
et enseignants chercheurs

> **46 %** de BIATSS


> Répartition (toutes catégories confondues) :
3 135 femmes / **2 715** hommes


 **628 M€** de budget patrimonial

 **38** bibliothèques universitaires
avec 4 000 places de lecture


 **187** hectares de campus
dont **140 ha** d'espaces verts

Vie de campus

 **135** associations étudiantes

 **1^{ère}** université en Europe
pour ses résultats sportifs.
Septuple championne de France

 **250** médailles
et titres sportifs par an

 **28** hectares d'équipements sportifs

Données au 04/05/2020

Université de Bordeaux - Pôle Ressources Humaines et Développement Social - Direction de la communication - Juin 2020

Bilan social 2019 Données clés


En savoir +

<https://www.u-bordeaux.fr/Bilan-social>

 @univbordeaux

 univbordeaux

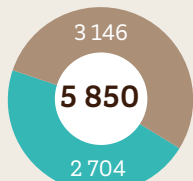
 universitedebordeaux

 universite-de-bordeaux

↓
5 850 personnels,
 au sein d'une communauté
 de 10 800 collaborateurs

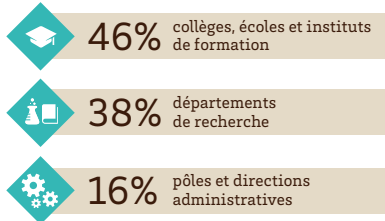
L'université de Bordeaux, 3^e plus gros employeur de la région¹

54%
 enseignants, chercheurs
 et enseignants-chercheurs

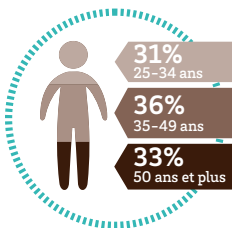


46%
 BIATSS²

8 personnels sur 10
 travaillent dans une composante
 de formation ou de recherche



Les agents de l'université
 ont en moyenne
42 ans



59%
 hommes



41%
 femmes

ENSEIGNANTS-CHERCHEURS

31%
 hommes

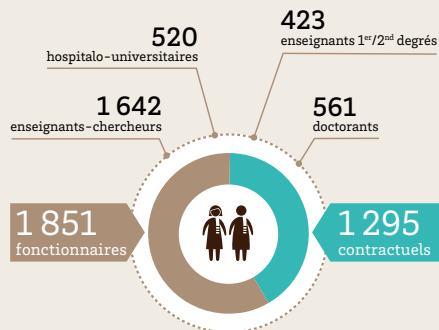


69%
 femmes

BIATSS

¹ Secteur public et privé hors fonction publique de l'État. ² Voir glossaire.

Zoom sur les 3 146 personnels
 d'enseignement et/ou de recherche



Un réseau de
 collaborateurs ponctuels
 parmi lesquels

→ 4 046 vacataires
 d'enseignement

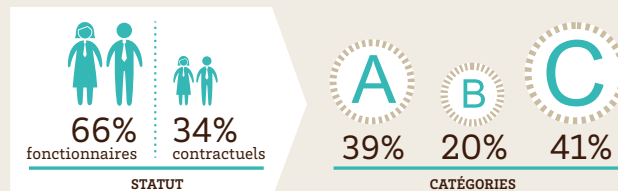


pour un potentiel
 de 118 667 heures

→ 930
 emplois
 étudiants

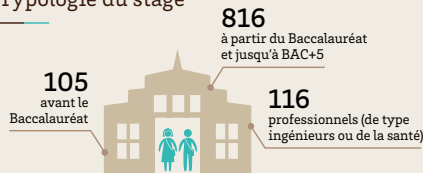


Zoom sur les 2 704 personnels BIATSS

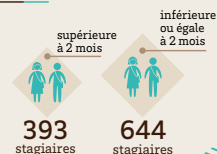


L'université de Bordeaux accueille 1 037 stagiaires

Typologie du stage



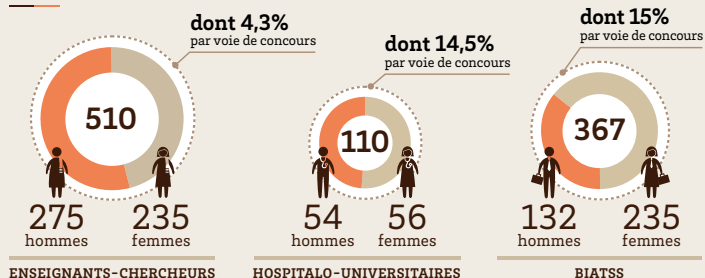
Durée du stage



Focus sur les recrutements, les promotions et les conditions salariales

L'université attire de nouveaux talents...

987 recrutements de nouveaux talents



... à l'international

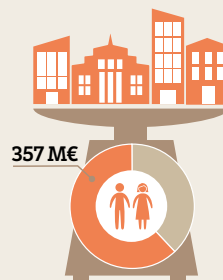


171 chercheurs et enseignants invités recrutés dans 40 pays



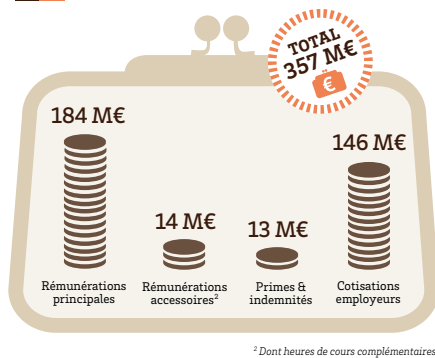
La masse salariale

62% du budget¹ de l'établissement



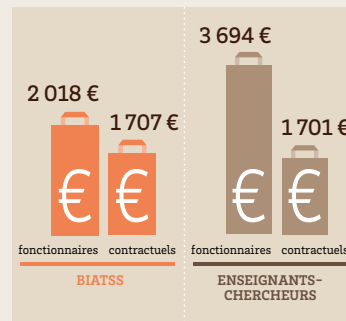
¹ Budget exécuté

Répartition de la masse salariale



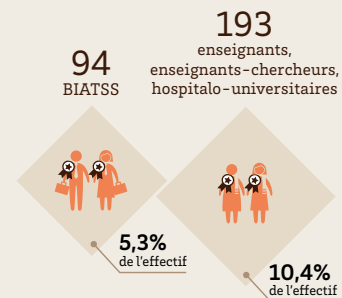
Les salaires et promotions

Combien gagnent les personnels en moyenne³ ?



³ En équivalent temps plein travaillé et en net

Promotion des fonctionnaires⁴



⁴ Promotion des fonctionnaires par avancement ou concours interne

↓ Focus sur la vie des personnels

La formation des personnels pour le développement des compétences

450 000 €¹
de dépenses formation
pour les agents



près de **5 000**
personnels ont participé
à des formations

¹ Hors masse salariale

L'action sociale

Un engagement de **510 000 €** pour l'action sociale

44%
restauration



21%
prestations
sociales



20%
crèche



15%
actions
socioculturelles

ARBRE DE NOËL
2 710
enfants
bénéficiaires



pour un coût
de **58 K€**

RESTAURATION
79 700
repas²



pour un coût
de **215 K€**

² partiellement subventionnés par l'université de Bordeaux et l'État



323 agents ont sollicité
les assistantes sociales

Les absences

Taux d'absence global **3%**



1,5%
congé pour
maladie ordinaire



0,7%
congé longue maladie /
longue durée

ABSENCES
POUR MALADIES

soit
2,2%



0,5%
maternité /
paternité



0,3%
congé famille

ABSENCES POUR
RAISONS FAMILIALES

soit
0,8%

La santé, la sécurité

131 accidents de travail et de trajet



38%
d'accidents
de trajet



209

assistants de prévention



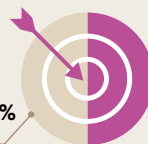
1 655

visites médicales

Les personnels en situation de handicap³

224 personnels Bénéficiaires
de l'obligation d'emploi (BOE)

soit **4,2%**
des personnels



objectif : 6%
(obligation légale)

³ comprend tous les bénéficiaires de l'obligation d'emploi

210 000 €
de dépenses
consacrées
au handicap

dont 93 000 €
d'accessibilité et
d'aménagement de poste

