





→ Chiffres clés de l'université


Formation

 **4** collèges de formation regroupant 19 unités de formation et 4 instituts, **1** IUT, **1** Institut national supérieur du professorat et de l'éducation, **1** Institut des sciences de la vigne et du vin


 **54 000** étudiants dont près de **50 %** en 2^e et 3^e cycles universitaires


 **91 %** de taux d'insertion post master à N+3 en formation initiale


 **7 200** étudiants internationaux


 **70** étudiants entrepreneurs en 2020-2021

Recherche

 **3 338** enseignants et chercheurs

 **2 000** doctorants préparant un diplôme de doctorat > **8** écoles doctorales

 **+ de 50** disciplines scientifiques

 **11** départements de recherche > **81** structures de recherche


 **+ 100** plateformes et plateaux techniques

Institution

 1 communauté de près de **65 000** femmes et hommes > **1 habitant sur 10** de la métropole bordelaise étudie ou travaille à l'université de Bordeaux

 **5 965** personnels > **54,5 %** de femmes > **45,5 %** d'hommes

 **570 M€** de budget

 **24** sites et campus en Nouvelle-Aquitaine

 **187 hectares** de campus dont **140 ha** d'espaces verts


 **2 000 m²** de panneaux photovoltaïques

Vie de campus

 **135** associations étudiantes

 **17 000** étudiants pratiquent un sport dont **430** de bon et haut niveau

 **28 hectares** d'équipements sportifs

 **38** bibliothèques universitaires avec **4 000** places de lecture

Données au 30/06/2022

En savoir +

<https://www.u-bordeaux.fr/bilans-sociaux>

 @univbordeaux

 univbordeaux

 universitedebordeaux

 universite-de-bordeaux

© université de Bordeaux - Pôle Ressources Humaines et Développement Social - Direction de la communication - juillet 2022

Rapport social unique 2021

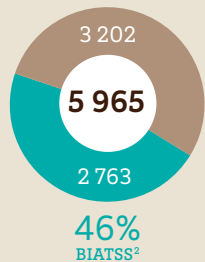


Données clés

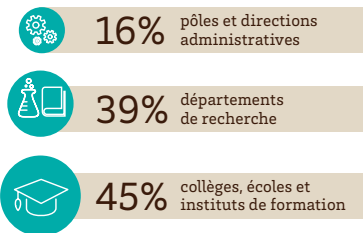
→ 5 965 personnels, au sein d'une communauté de 10 850 collaborateurs

L'université de Bordeaux, 3^e plus gros employeur de la région¹

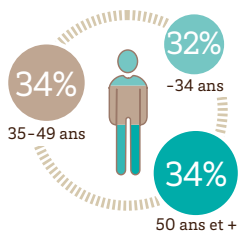
54%
enseignants, chercheurs
et enseignants-chercheurs



8 personnels sur 10 travaillent dans une composante de formation ou de recherche



Les agents de l'université ont en moyenne 43 ans

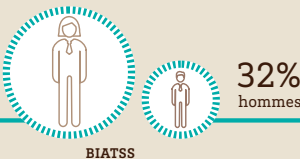


43% femmes



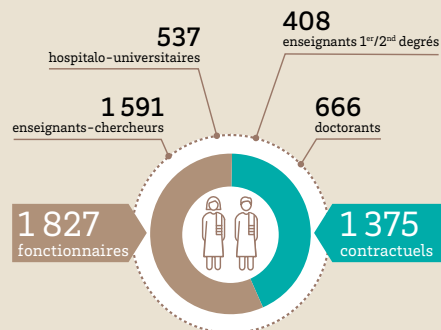
57% hommes

68% femmes



32% hommes

Zoom sur les 3 202 personnels d'enseignement et/ou de recherche



Un réseau de collaborateurs ponctuels parmi lesquels

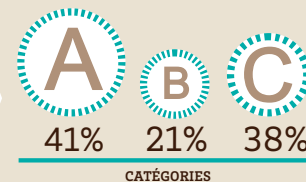
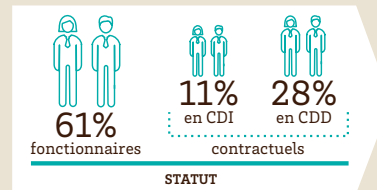
→ 3 772 vacataires d'enseignement



→ 1 106 emplois étudiants

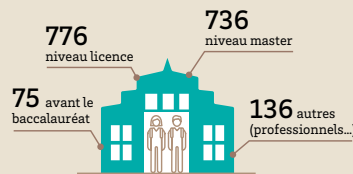


Zoom sur les 2 763 personnels BIATSS

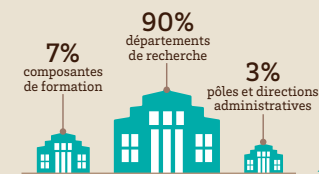


L'université de Bordeaux accueille 1 723 stagiaires

Typologie du stage



Type de structures d'accueil

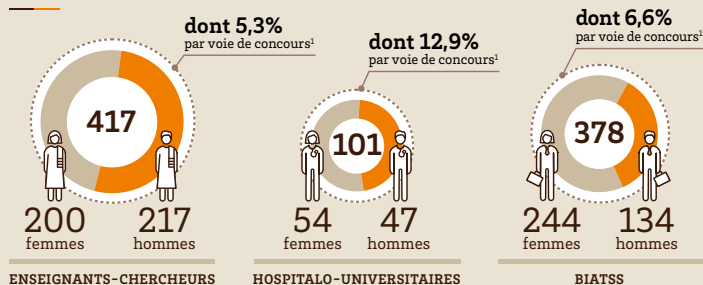


¹ Secteur public et privé hors fonction publique de l'État. ² Voir glossaire.

→ Focus sur les recrutements, les promotions et les conditions salariales

L'université attire de nouveaux talents...

896 recrutements de nouveaux talents



¹ Hors promotion des fonctionnaires par concours

... à l'international



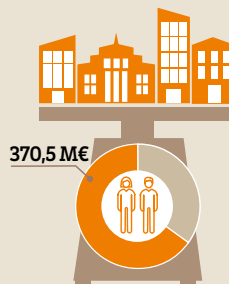
104 chercheurs et enseignants invités

34 nationalités représentées



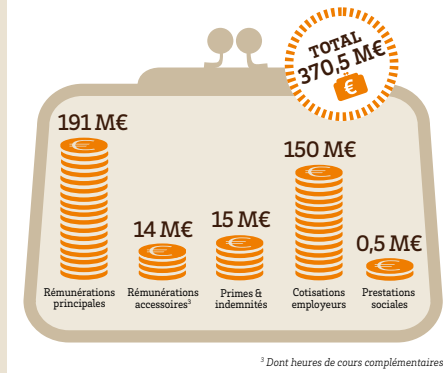
La masse salariale

65% du budget² de l'établissement



² Budget exécuté

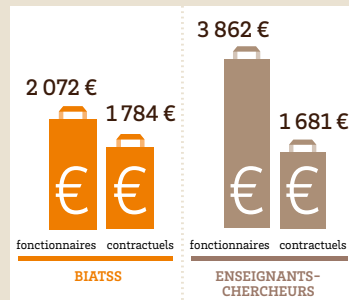
Répartition de la masse salariale



Les salaires et promotions

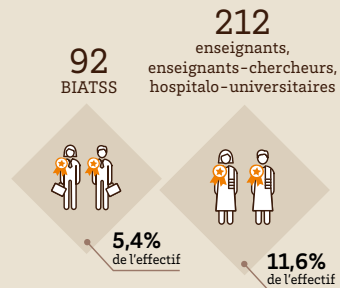
Combien gagnent les personnels en moyenne ?

Rémunération nette mensuelle⁴



⁴ Salaire moyen mensuel, en équivalent temps plein travaillé

Promotions des fonctionnaires⁵



⁵ Promotions des fonctionnaires par avancement ou titulaires université de Bordeaux lauréats de concours

→ Focus sur la vie des personnels

La formation des personnels pour le développement des compétences

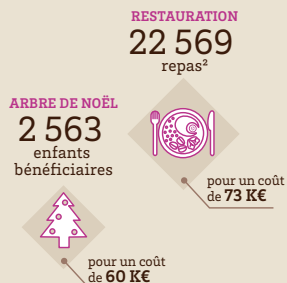
483 530 €¹
de dépenses formation
pour les agents



¹ Hors masse salariale

L'action sociale

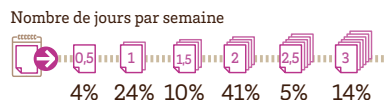
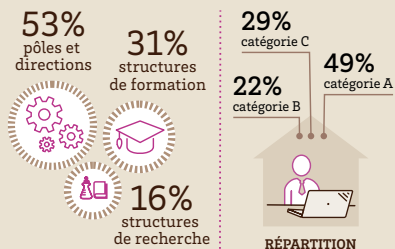
Un engagement
de 325 000 €
pour l'action sociale



² Partiellement subventionnés par l'université de Bordeaux et l'État

Le télétravail

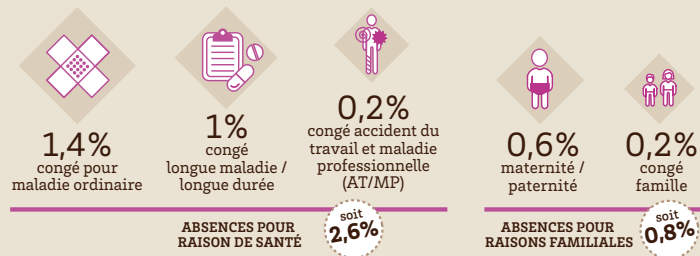
47% des personnels BIATSS font du télétravail³



³ De droit commun

Les absences

Taux d'absence global 3,4%



La santé, la sécurité

79 accidents de travail et de trajet



236 assistants de prévention



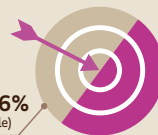
2 202 visites médicales

Les personnels en situation de handicap⁴

251 personnels Bénéficiaires de l'obligation d'emploi (BOE)

soit 4,9% des personnels

objectif : 6% (obligation légale)



195 000 € de dépenses consacrées au handicap

dont 126 761 € d'accessibilité et d'aménagement de poste



⁴ Comprend tous les bénéficiaires de l'obligation d'emploi