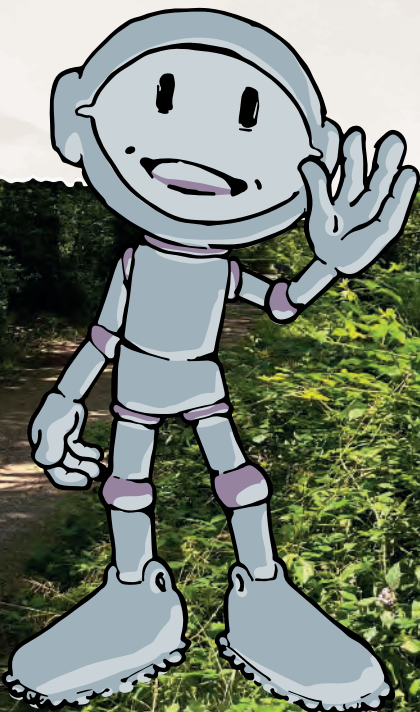
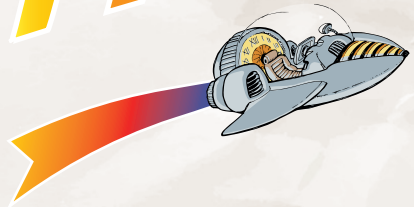


Bienvenue sur le ..

CHEMIN DU TEMPS



Bonjour à toi, voyageur ou voyageuse du temps !

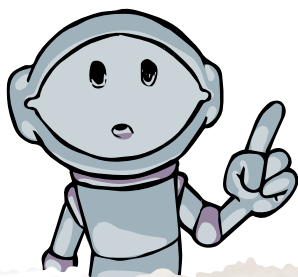
Si tu lis ces lignes, c'est parce que j'ai besoin de ton aide...

Je suis coincé dans le passé, aux premiers instants de l'Univers.

Voici ma quête : remonter jusqu'au présent et partir en exploration du futur !

Utilise ce journal pour retrouver notre lieu de rendez-vous !

Petit indice : pense à bien compléter les lettres dans les carrés rouges...



D'où vient l'eau sur Terre ?

Retrouve les mots manquants et découvre d'où vient l'eau de nos océans !



2

Rendez-vous au panneau « Alerte aux pluies » !

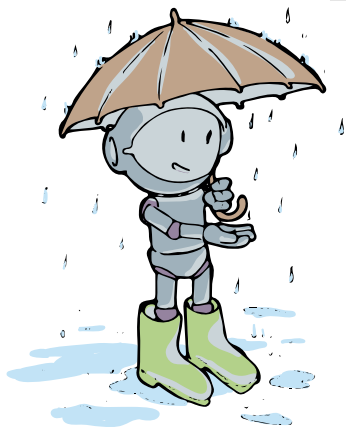
A					O		D		
---	--	--	--	--	---	--	---	--	--

		C	H	
--	--	---	---	--

C			E	T	
---	--	--	---	---	--

		L		A		3
--	--	---	--	---	--	---

m		n				U	
---	--	---	--	--	--	---	--



Les êtres vivants se diversifient !



Rendez-vous au panneau
« Notre ancêtre commun
apparaît sur Terre » !

Découvre à quel type d'être vivant correspond ta personnalité !

De quoi est constitué ton corps ?

- Tu n'as qu'une cellule mais ça ne t'empêche pas d'être robuste !
- Tu n'as qu'une cellule, tu passes ta vie entouré.e de ta famille.
- Tu as plusieurs cellules, ça te permet d'être de grande taille !

Tes vacances idéales, tu les passes :

- En expédition dans les volcans, ou en plongée dans les fonds marins... Rien de mieux qu'un peu de défi !
- Tu n'es pas difficile, tu suivrais tes amis au bout du monde !
- Tranquille à la plage, les vacances c'est fait pour se reposer !

Ton repas préféré :

- Du métal, de l'ammoniac... Tu adores tout ce qui n'est pas comestible !
- Tu manges vraiment de tout : du lait, des fruits... et même des excréments !
- Des crêpes : il te faut quelque chose de raffiné !

Réponses

Tu as plus de....

- Tu es une archée :
Tu es microscopique et tu t'adaptes à tous types d'environnement ! On te trouve parfois dans les milieux extrêmes comme les lacs très chauds, salés ou acides.
- Tu es une bactérie :
Tu es microscopique et tu vis partout. Selon ton espèce, tu sais même fabriquer du fromage !

- Tu es un eucaryote :
Tu as plusieurs grandes cellules à noyau. Tu peux être une plante, un animal ou un champignon. Tu es fragile et tu as besoin d'un environnement adapté !

Notre ancêtre commun s'appelait...

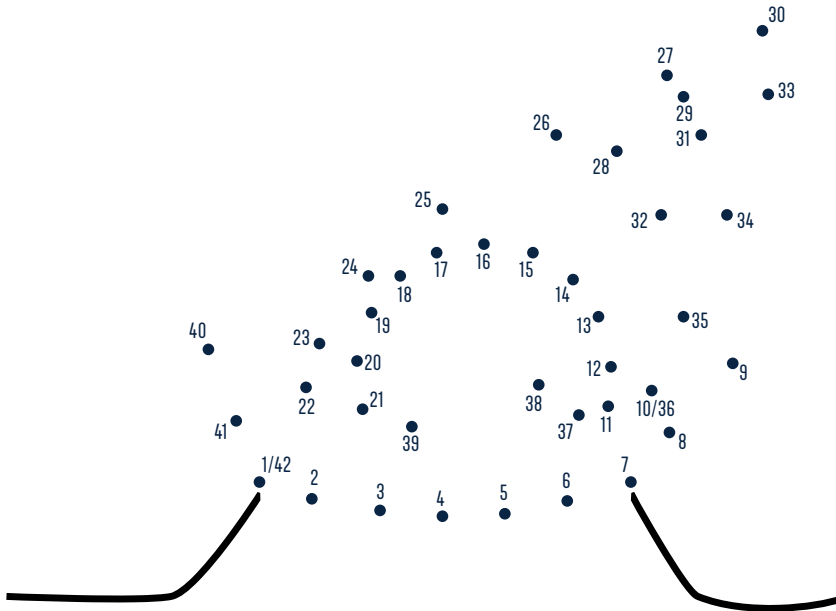
1			
---	--	--	--

Attention, météorite !

Mais qu'est ce qu'il se passe ? Aide-moi à comprendre ce qui arrive en reliant tous les points !



Rendez-vous au panneau
« Météorite ! Tous aux
abris ! »



Le cratère s'est formé à ...

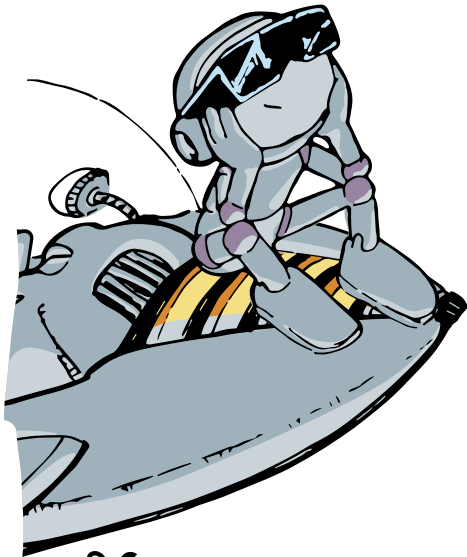
					2			
--	--	--	--	--	---	--	--	--



Bravo !

Tu as maintenant toutes les réponses pour découvrir notre lieu de rendez-vous :

1	2	3	4
---	---	---	---



Il ne me reste plus qu'à t'attendre sur ce satellite naturel de la Terre !

Au fait, tu savais que la Terre s'en éloigne de plus en plus ?

Dans quelques millions d'années, il sera trop loin pour cacher complètement le Soleil lors des éclipses !

Et attention, n'oublie pas ton ticket pour ton voyage...



CARTE D'EMBARQUEMENT

NOM

PRÉNOM

VOL N° 31456720193 - AIR SPACE CIE

CHEMIN DU TEMPS

Accès au site web :



Talence **lab**
LABORATOIRE
D'ASTROPHYSIQUE DE BORDEAUX

Origins
RESEAU RECHERCHE IMPULSION

S Science
avec et pour
la société

université
de **BORDEAUX**

