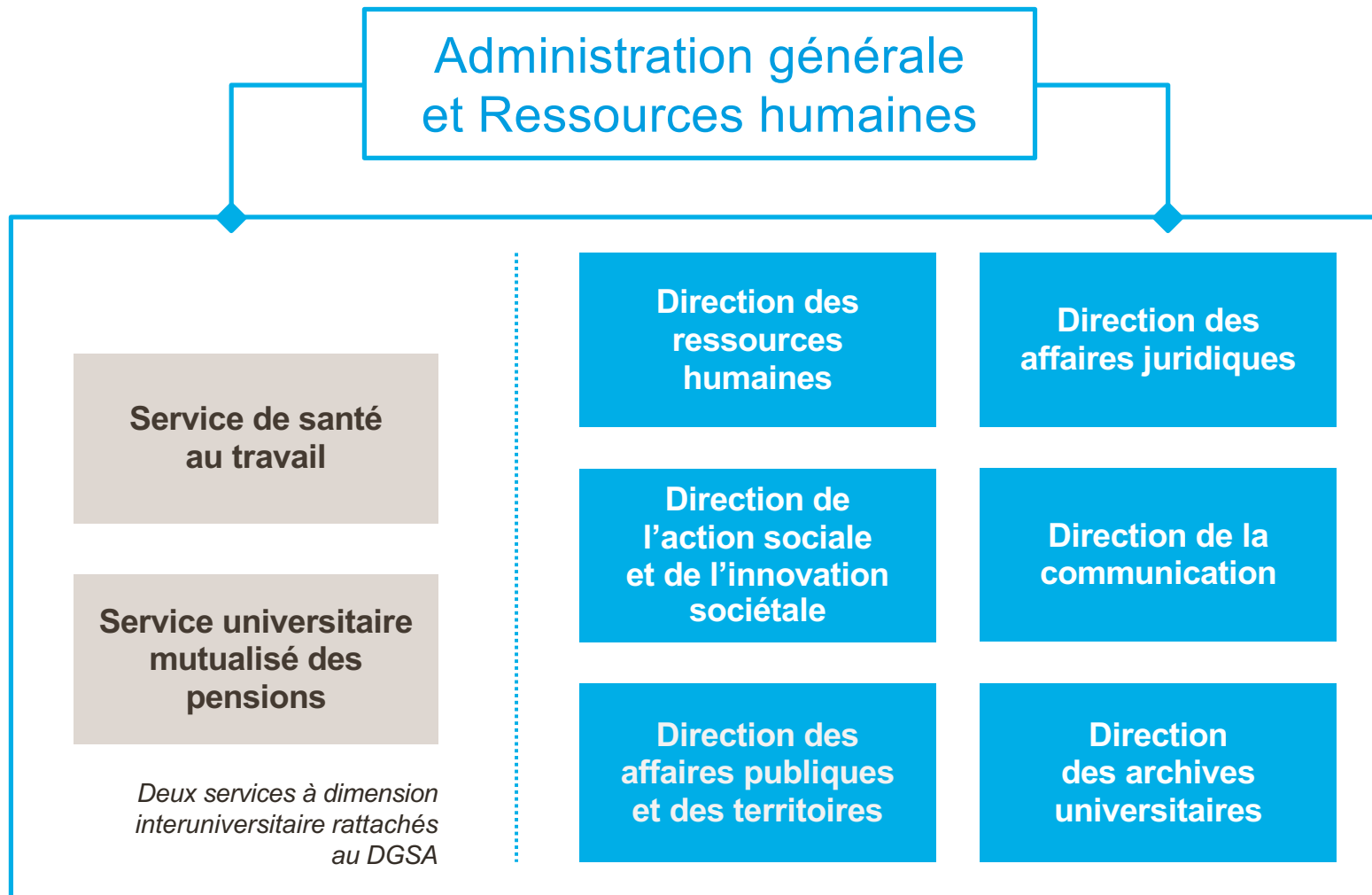
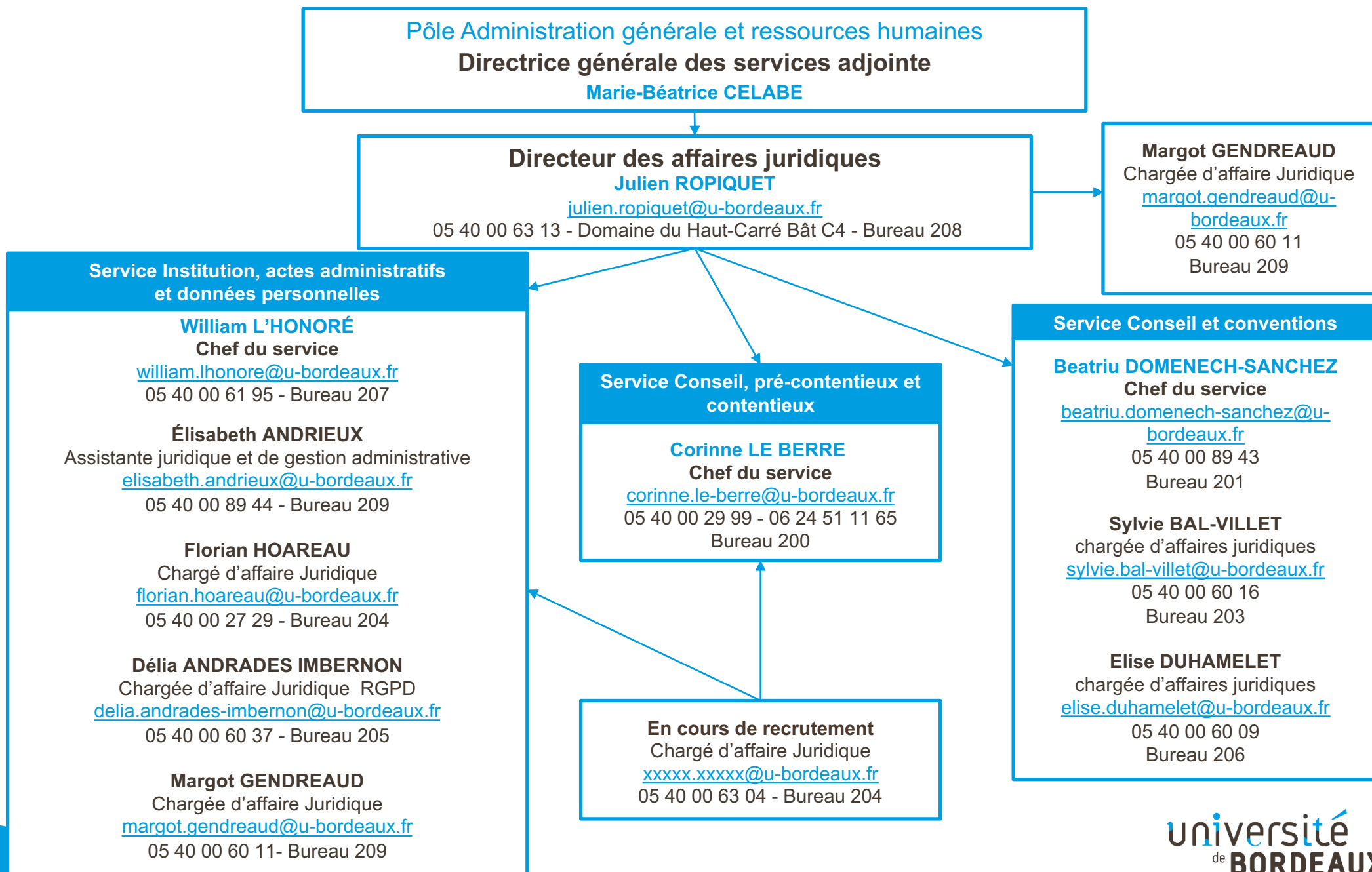


Présentation du nouveau pôle AGRH



Direction des affaires juridiques



Direction des Ressources humaines

Pôle Administration générale et ressources humaines
Directrice générale des services adjointe
Marie-Béatrice CELABE

Direction des Ressources humaines
Céline GUY
Directeur des ressources humaines

Fonctions transverses

Déborah Florent
Assistante de direction

Marie Baudry
Chargée de projets SIRH et Digital RH

Service gestion collective et dialogue social

Christelle Auxemery
Cheffe de service

Françoise Mebarki
Adjointe à la cheffe de service

Direction déléguée Pilotage moyens RH et prospective

Fabrice Fresquet
Directeur délégué

Service GPRH
Véronique Drouilly
Cheffe de service

Service EPMS
Jules Mahé
Chef de service

Direction déléguée Talents et développement RH

Magali Steinmann
Directrice déléguée

Service des recrutements
Jérôme Faure
Chef de service

Service développement des compétences
Annick Jousset
Cheffe de service

Service Conseil, Accompagnement des parcours professionnels (CAPP)
Claire Roux
Cheffe de service

HRS4R
Rock Balaya
Chargé de projet

Direction déléguée Expertise Carrière et paie

Emmanuel Galand
Directeur délégué

Mathieu Guerrier
Adjoint au directeur délégué secteur EEC

Service E/EC
Mathieu Noblia
Chef de service

Service HU
Julie Marsan-Carles
Cheffe de service

Service recherche
Carole Vinches
Cheffe de service

Service HCC
Muriel Delasa
Cheffe de service

Sofiane Jean Kissar
Adjoint au directeur délégué secteur BIATSS

Service BIATSS Contractuels et étudiants
Amélie Bru
Cheffe de service

Service BIATSS Titulaires
Noro Raminoarison
Cheffe de service

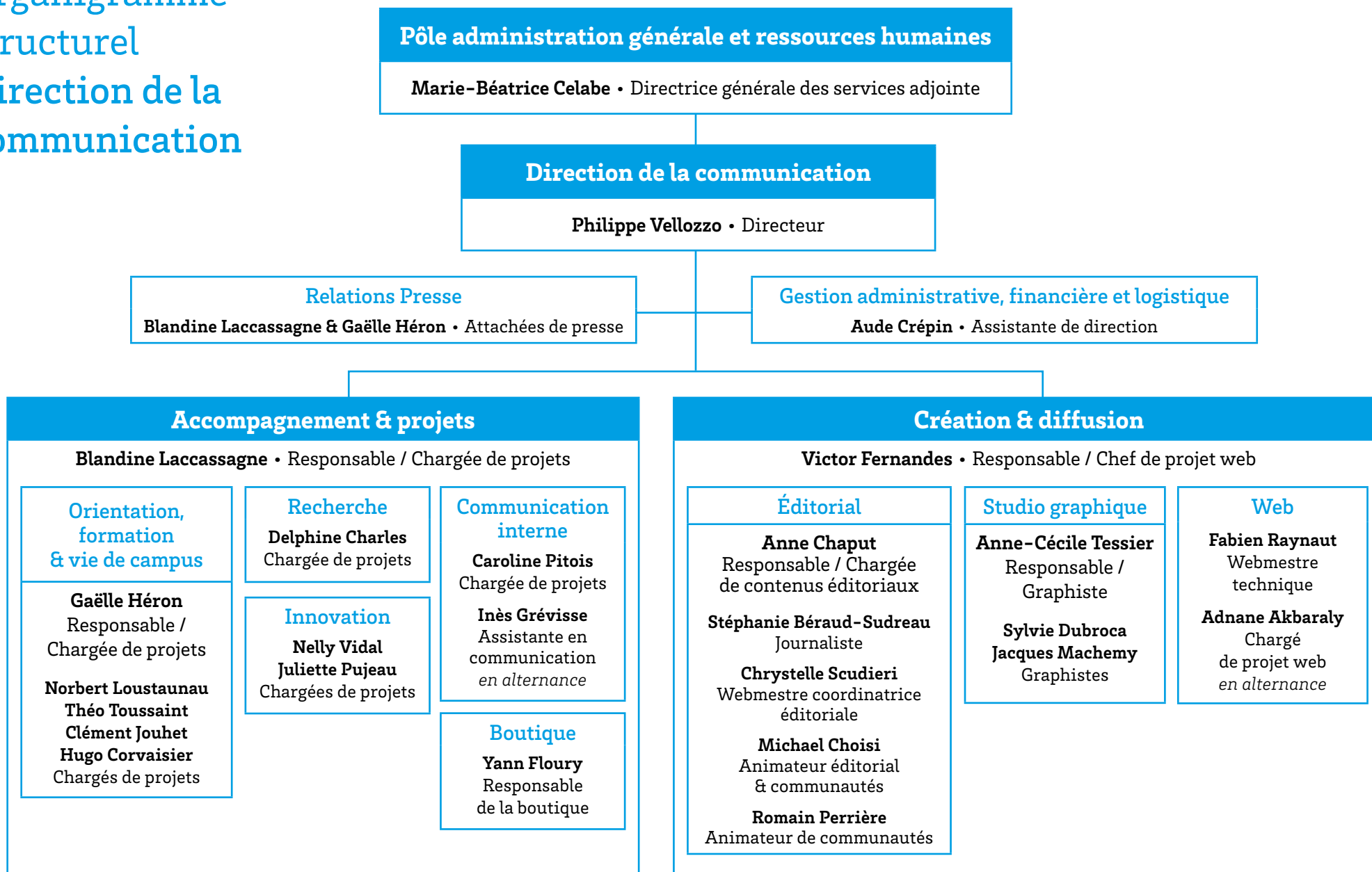
Cellule Santé et risques professionnels (absences longues)
Célia Vicente-Touzou
Coordinatrice RH

Nelly Grassien
Gestionnaire RH

Stables

GPRH : gestion prévisionnelle des RH
EPMS : expertise paie et pilotage masse salariale
CAPP : conseil et accompagnement des parcours professionnels
E/EC : enseignants et enseignants-chercheurs
HU : hospitalo-universitaires
HCC : heures de cours complémentaires
SIRH : Systèmes d'information RH

Organigramme structurel Direction de la communication



Direction de l'Action Sociale et de l'Innovation Sociétale- (DASIS)

Pôle Administration générale et ressources humaines

Directrice générale des services adjointe

Marie-Béatrice CELABE

**Cellule d'Ecoute de Veille
et de Signalement**

Annick ARDUIN
Clémence LABRUNIE

RAF DASIS
Vincent MAROT

Directrice de l'action sociale et de l'Innovation Sociétale

Murielle REFFET

**Service Universitaire
d'Action Sociale**

**Responsable Administratif et
Financier**
Vincent Marot

Sandrine LABISSIERE
Gestionnaire

Frédérique LEVEQUE
Gestionnaire

Guytaine ROUILLARD
Gestionnaire

Karine TURCHI
Gestionnaire

Nadia THABI
Apprentie gestionnaire

**Cellule d'Innovation
sociétale**

**Responsable de la cellule
d'innovation sociétale**
Céline BOUGON

Franck BAPTISTA
Chargé de projet accueil-attractivité

Clémence LABRUNIE
Chargée d'études QVT et référente
télétravail (50%)

Louise LE RHUN
Référente égalité et diversité

Agnès de LESCAR
Chargée de projet métiers de
l'accueil

Projet RESET (2021-2024)
Ninon JUNCA
Chargée de projet
Marie DAVIET
Chargée de projet / coordinatrice

Service handicap

**Responsable et
correspondante Handicap**
Nathalie Constant

Clémence LABRUNIE
Référente handicap et
télétravail situations spécifiques
(50%)

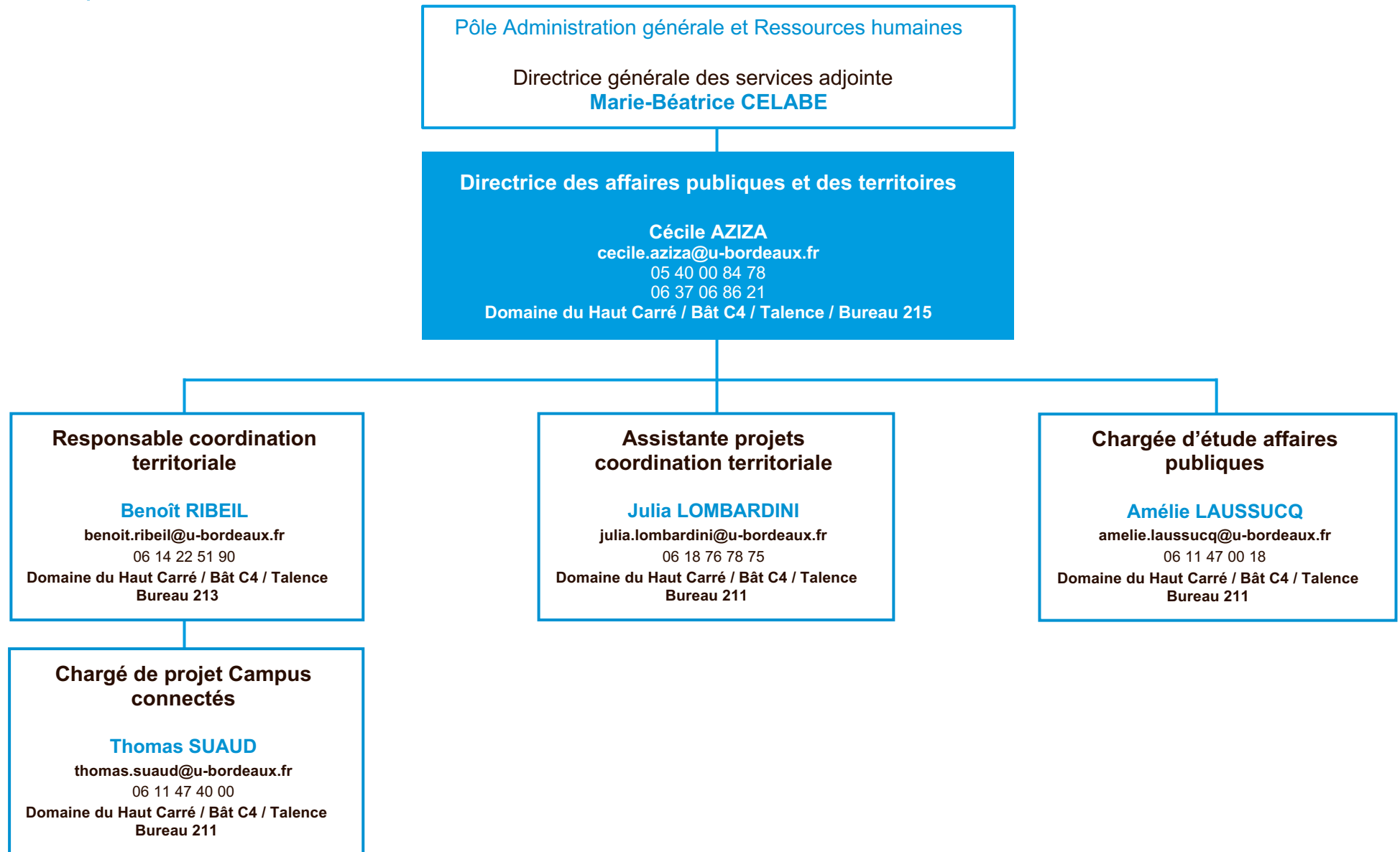
Aurélié DOLLE
Apprentie chargée
développement RH

**Service social du
personnel**

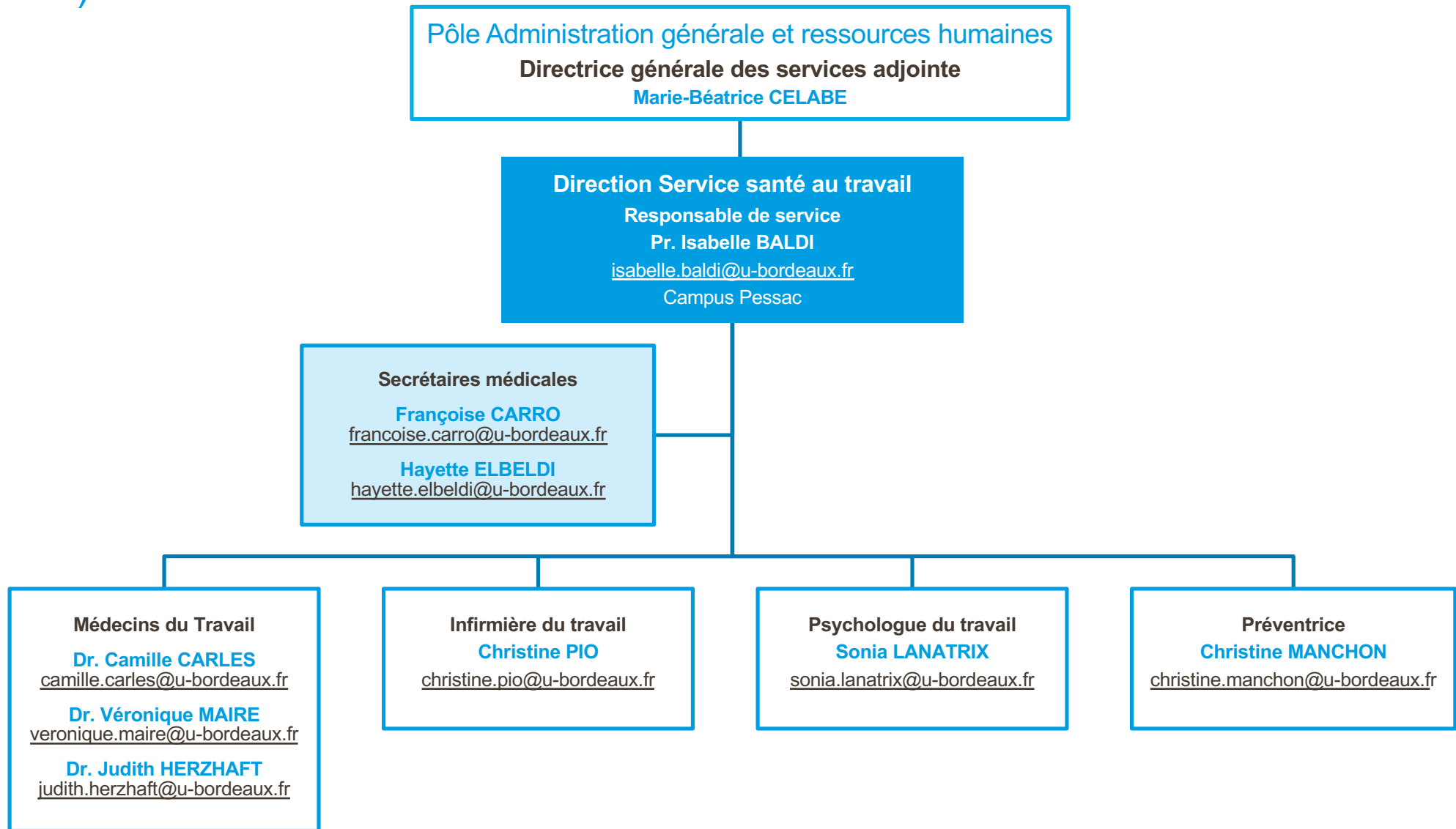
Annick ARDUIN
Assistante sociale

Marine ROUCHAUD
Assistante sociale

Direction des Affaires Publiques et Territoires (DAPT)



Service santé au travail (SST)



Service universitaire mutualisé des pensions (SUMP)

Pôle Administration générale et ressources humaines

Directrice générale des services adjointe

Marie-Béatrice CELABE

Responsable de service

Sonia THEVENET

05 56 84 62 98

Selon la 1 ^{ère} lettre de votre nom de famille...	... trouver le nom et les coordonnées de votre gestionnaire de fin de carrière		
<i>Lettres A à Bo</i>	Corinne PAUTHIER Coordonnatrice des référents CIR	05 56 84 54 86	corinne.pauthier@u-bordeaux.fr
<i>Lettres Br à Fig</i>	Clémence LIQUET	05 56 84 65 52	clemence.liquet@u-bordeaux.fr
<i>Lettres Fil à Let</i>	Guergana IANEVA	05 56 84 29 09	guergana.ianeva@u-bordeaux.fr
<i>Lettres Lev à P</i>	Nawel SOUANE	05 56 84 86 30	nawel.souane@u-bordeaux.fr
<i>Lettres Q à Z</i>	Domoina ANDRIAMBELO	05 56 84 54 51	domoina.andriambelo@u-bordeaux.fr